

Dom w marzankach 4

PEŁNOBRANŻOWE ODBICIE LUSTRZANE

Dom jednorodzinny parterowy
4 pokoje, 1 kuchnia, 2 łazienki, spiżarka, kotłownia,
garderoby

powierzchnia domu: 109,43 m²
(bez kotłowni)

powierzchnia kotłowni: 6,07 m²

powierzchnia zabudowy: 149,26 m²

powierzchnia podłóg: 115,50 m²

kubatura: 749,60 m³

wysokość budynku: 6,47 m

powierzchnia dachu: 253,10 m²

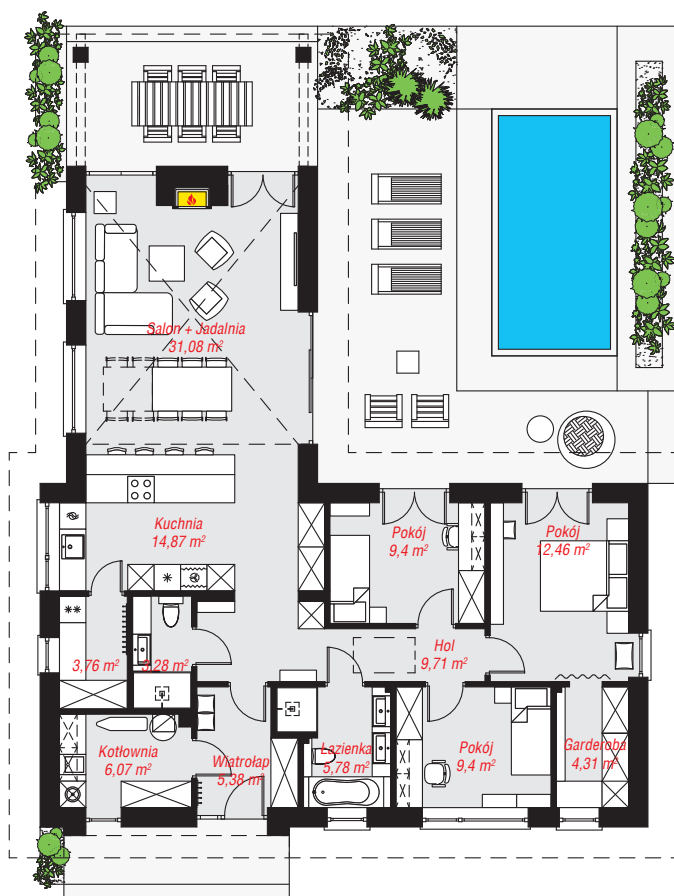
min. wymiary działki: 23,50 x 21,80 m

po adaptacji*: 20,80 x 23,00 m

(Likwidacja okna na elewacji bocznej. Skrócenie zadaszenia tarasu.)

Technologia i konstrukcja

ściany: bloczek z betonu komórkowego H+H 24 cm, styropian Termo Organika 20 cm, tynk; **strop:** płyta żelbetowa; **dach:** dwuspadowy, nachylenie 35 st., więźba drewniana, dachówka ceramiczna; **kocioł:** gazowy, możliwość zamiany na paliwo stałe po adaptacji (pow. kotłowni powyżej 6m²)



PARTER: 115,50 (0,00) m²



Do projektu możesz wprowadzić zmiany, na które wyrazimy bezpłatną zgodę.

Zobacz dostępne wersje projektu, wizualizacje wnętrz i zdjęcia z realizacji na www.archon.pl