

# Dom w macierzankach 2 (G2E)

PEŁNOBRANŻOWE ODBICIE LUSTRZANE

Dom jednorodzinny parterowy  
4 pokoje, 1 kuchnia, 2 łazienki, spiżarka, pralnia,  
garderoby, garaż

**powierzchnia domu:** 137,48 m<sup>2</sup>  
(bez garażu)

**powierzchnia garażu:** 35,81 m<sup>2</sup>

**powierzchnia zabudowy:** 214,73 m<sup>2</sup>

**powierzchnia podłóg:** 173,29 m<sup>2</sup>

**kubatura:** 1 082,94 m<sup>3</sup>

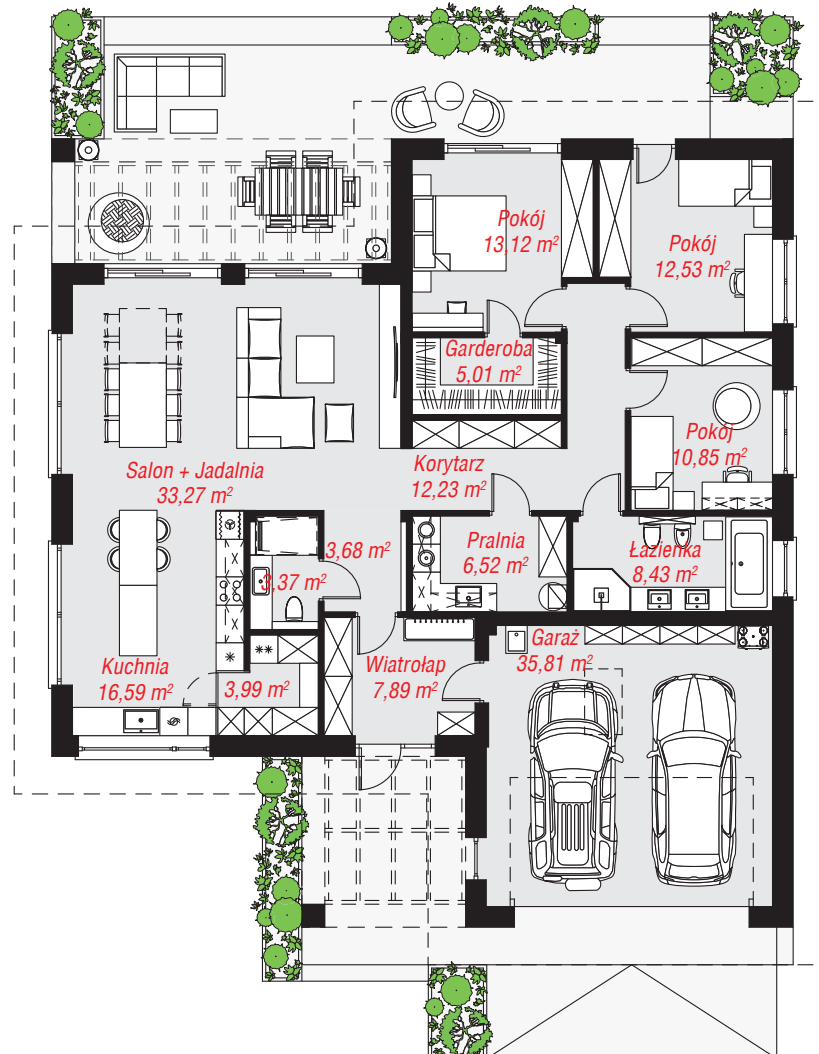
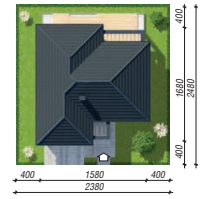
**wysokość budynku:** 6,57 m

**powierzchnia dachu:** 296,60 m<sup>2</sup>

**min. wymiary działki:** 24,80 x 23,80 m

## Technologia i konstrukcja

**ściany:** bloczek z betonu komórkowego H+H 24 cm, styropian Termo Organika 20 cm, tynk; **strop:** płyta żelbetowa; **dach:** czterospadowy, nachylenie 25 st., więźba drewniana, dachówka ceramiczna; **kocioł:** gazowy



PARTER: 173,29 (0,00) m<sup>2</sup>



Do projektu możesz wprowadzić zmiany,  
na które wyrazimy bezpłatną zgodę.

Zobacz dostępne wersje projektu,  
wizualizacje wnętrz i zdjęcia z realizacji  
na [www.archon.pl](http://www.archon.pl)