

Dom w mirabilisach 2 (G2)

PEŁNOBRANŻOWE ODBICIE LUSTRZANE

Dom jednorodzinny z poddaszem użytkowym
4 pokoje, 1 kuchnia, 2 łazienki, toaleta, kotłownia,
pralnia, garderoby, antresola, garaż

powierzchnia domu: 150,05 m²
(bez kotłowni, garażu)

powierzchnia garażu: 33,63 m²
powierzchnia kotłowni: 4,05 m²

powierzchnia zabudowy: 141,46 m²

powierzchnia podłóg: 206,03 m²

kubatura: 927,31 m³

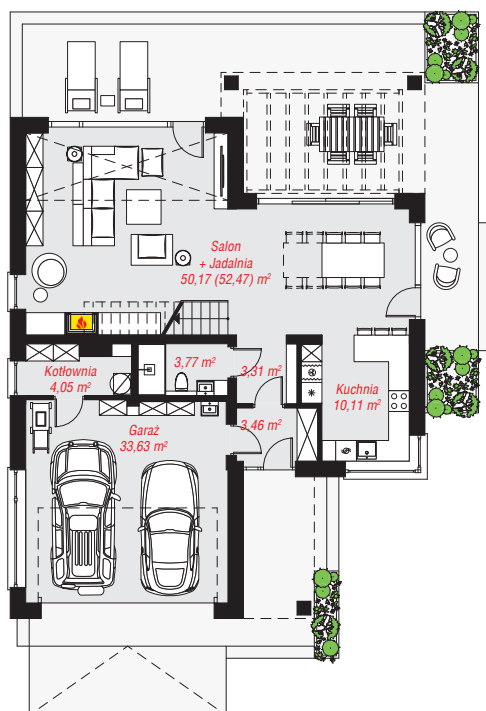
wysokość budynku: 8,36 m

powierzchnia dachu: 236,70 m²

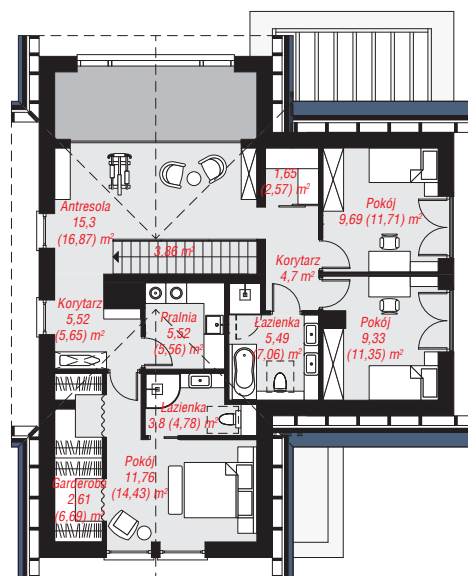
min. wymiary działki: 22,50 x 20,00 m

Technologia i konstrukcja

ściany: pustak ceramiczny Porotherm 25 cm, styropian Termo Organika 20 cm, tynk; **strop:** płyta żelbetowa;
ścianka kolankowa: 127 cm; **dach:** dwuspadowy,
nachylenie 40 st., więźba drewniana, dachówka ceramiczna; **kocioł:** gazowy



PARTER: 108,50 (110,80) m²



PODDASZE: 79,23 (95,23) m²



Do projektu możesz wprowadzić zmiany,
na które wyrazimy bezpłatną zgodę.

Zobacz dostępne wersje projektu,
wizualizacje wnętrz i zdjęcia z realizacji
na www.archon.pl