

# Dom w kurkumie 4

PEŁNOBRANŻOWE ODBICIE LUSTRZANE

Dom jednorodzinny z poddaszem użytkowym  
5 pokoi, 1 kuchnia, 2 łazienki, spiżarka, pralnia,  
garderoby

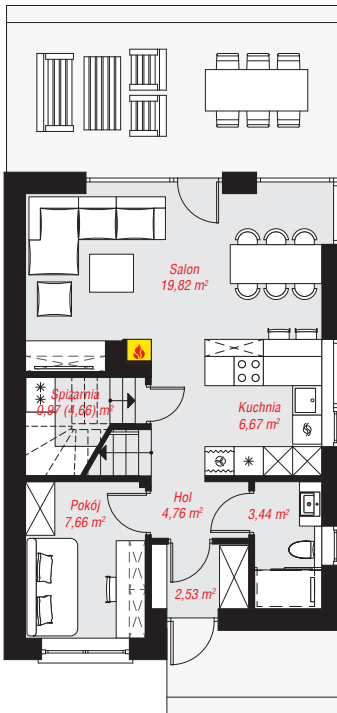
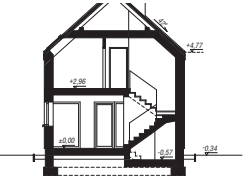
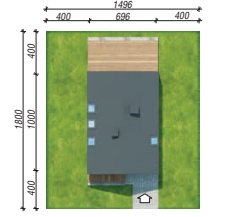
**powierzchnia domu: 90,81 m<sup>2</sup>**

powierzchnia zabudowy: 69,94 m<sup>2</sup>  
powierzchnia podłóg: 99,84 m<sup>2</sup>  
kubatura: 400,42 m<sup>3</sup>  
wysokość budynku: 8,24 m  
powierzchnia dachu: 93,70 m<sup>2</sup>

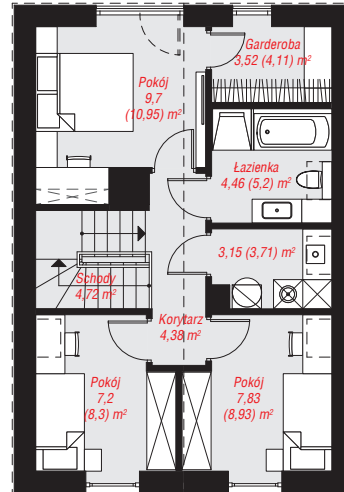
min. wymiary działki: 18,00 x 14,96 m  
po adaptacji\*: 12,46 x 18,00 m  
(Likwidacja okna dachowego.)

## Technologia i konstrukcja

**ściany:** bloczek z betonu komórkowego H+H 24 cm, styropian Termo Organika 20 cm, tynk; **strop:** płyta żelbetowa; **ścianka kolankowa:** 156 cm; **dach:** dwuspadowy, nachylenie 42 st., więźba drewniana, dachówka ceramiczna; **kocioł:** gazowy



PARTER: 45,85 (49,54) m<sup>2</sup>



PODDASZE: 44,96 (50,30) m<sup>2</sup>



Do projektu możesz wprowadzić zmiany,  
na które wyrazimy bezpłatną zgodę.

Zobacz dostępne wersje projektu,  
wizualizacje wnętrz i zdjęcia z realizacji  
na [www.archon.pl](http://www.archon.pl)