

# Dom w renklodach 28 (G2)

PEŁNOBRANŻOWE ODBICIE LUSTRZANE

**archon**  
PROJEKTY DOMÓW

Dom jednorodzinny parterowy  
5 pokoi, 1 kuchnia, 2 łazienki, spiżarka, kotłownia,  
garderoby, garaż

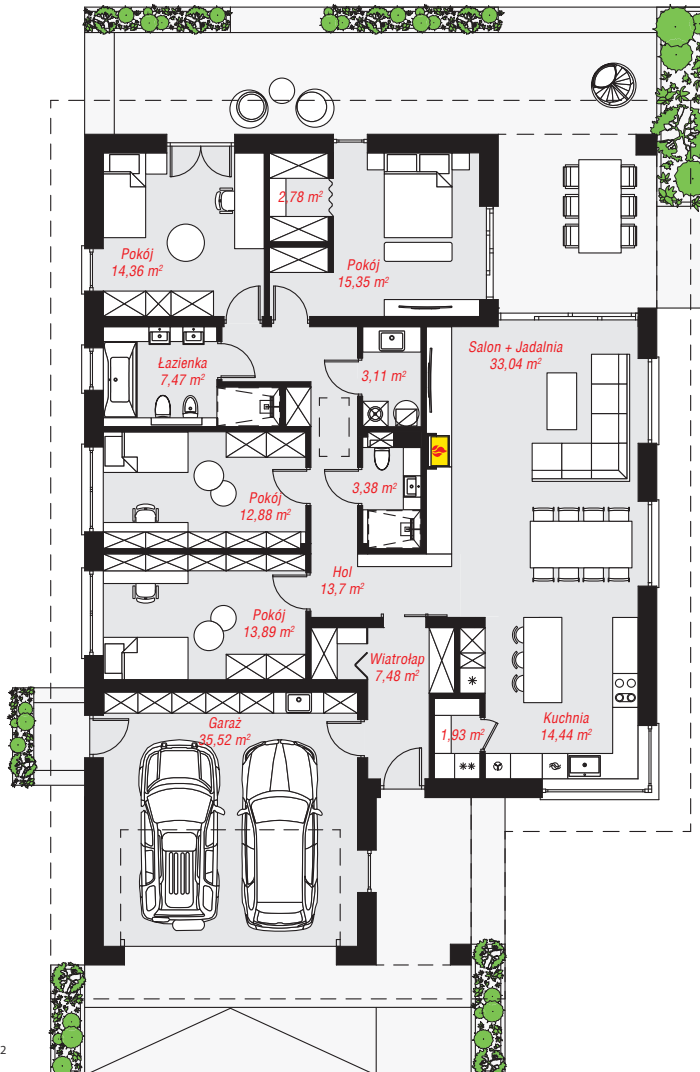
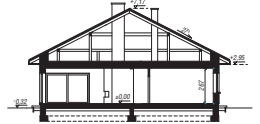
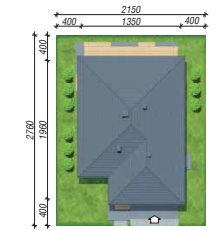
**powierzchnia domu:** 140,70 m<sup>2</sup>  
(bez kotłowni, garażu)

**powierzchnia garażu:** 35,52 m<sup>2</sup>  
**powierzchnia kotłowni:** 3,11 m<sup>2</sup>

**powierzchnia zabudowy:** 247,96 m<sup>2</sup>  
**powierzchnia podłóg:** 179,33 m<sup>2</sup>  
**kubatura:** 1 302,95 m<sup>3</sup>  
**wysokość budynku:** 7,49 m  
**powierzchnia dachu:** 339,80 m<sup>2</sup>  
**min. wymiary działki:** 27,60 x 21,50 m

## Technologia i konstrukcja

**ściany:** bloczek z betonu komórkowego H+H 24 cm,  
styropian Termo Organika 20 cm, tynk; **strop:** płyta  
żelbetowa; **dach:** czterospadowy, nachylenie 27 st.,  
więźba drewniana, dachówka ceramiczna; **kocioł:**  
gazowy



PARTER: 179,33 (0,00) m<sup>2</sup>

Do projektu możesz wprowadzić zmiany,  
na które wyrazimy bezpłatną zgodę.

Zobacz dostępne wersje projektu,  
wizualizacje wnętrz i zdjęcia z realizacji  
na [www.archon.pl](http://www.archon.pl)