

Dom w iberisach 3

PEŁNOBRANŻOWE ODBICIE LUSTRZANE

Dom jednorodzinny z poddaszem użytkowym
5 pokoi, 1 kuchnia, 2 łazienki, spiżarka, kotłownia,
pralnia, garderoby

powierzchnia domu: 96,53 m²
(bez kotłowni)

powierzchnia kotłowni: 2,55 m²

powierzchnia zabudowy: 69,96 m²

powierzchnia podłóg: 100,73 m²

kubatura: 490,75 m³

wysokość budynku: 8,24 m

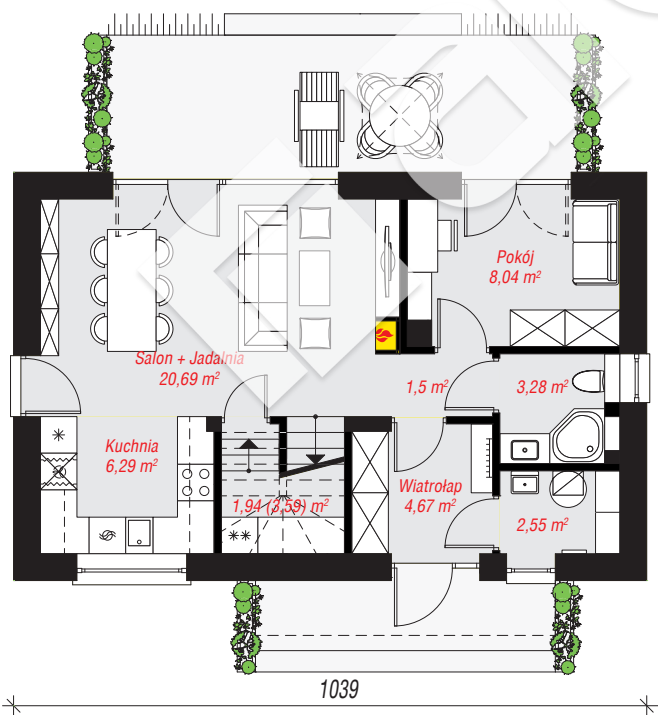
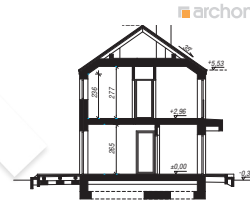
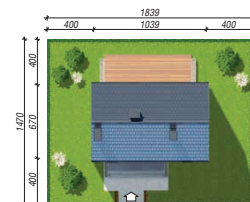
powierzchnia dachu: 85,00 m²

min. wymiary działki: 14,70 x 18,39 m

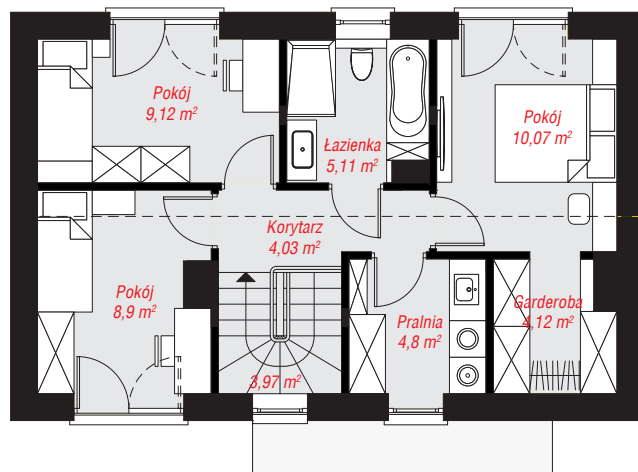
po adaptacji*: 16,39 x 14,70 m
(Likwidacja okien w ścianach szczytowych.)

Technologia i konstrukcja

ściany: bloczek z betonu komórkowego H+H 24 cm,
styropian Termo Organika 20 cm, tynk; **strop:** płyta
żelbetowa; **ścianka kolankowa:** 236 cm; **dach:**
dwuspadowy, nachylenie 35 st., więźba drewniana,
dachówka ceramiczna; **kocioł:** gazowy



PARTER: 48,96 (50,61) m²



PODDASZE: 50,12 (0,00) m²



Do projektu możesz wprowadzić zmiany,
na które wyrazimy bezpłatną zgodę.

Zobacz dostępne wersje projektu,
wizualizacje wnętrz i zdjęcia z realizacji
na www.archon.pl