

Dom w tamarillo 2

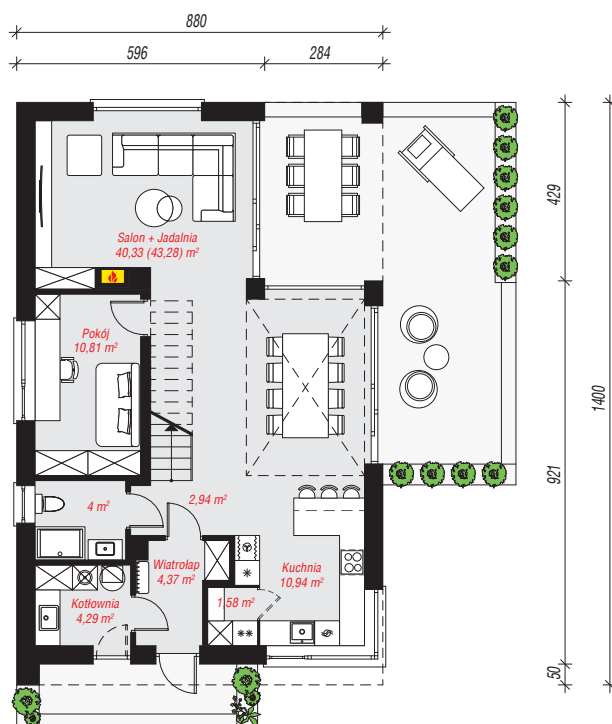
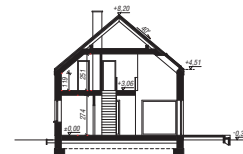
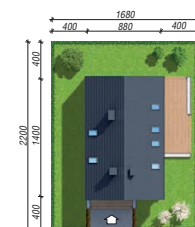
Dom jednorodzinny z poddaszem użytkowym
6 pokoi, 1 kuchnia, 3 łazienki, spiżarka, kotłownia,
garderoby

powierzchnia domu: 144,35 m²
(bez kotłowni)

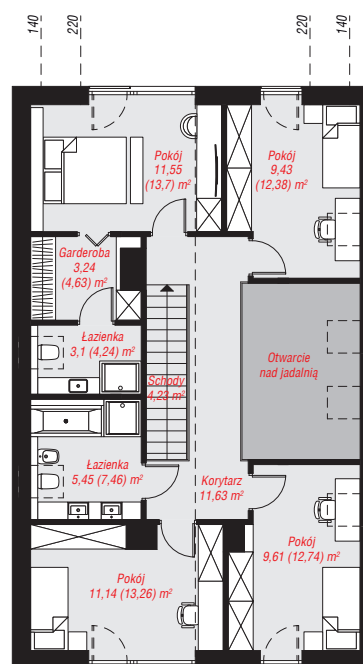
powierzchnia kotłowni: 4,29 m²
powierzchnia zabudowy: 123,66 m²
powierzchnia podłóg: 166,48 m²
kubatura: 822,05 m³
wysokość budynku: 8,52 m
powierzchnia dachu: 160,80 m²
min. wymiary działki: 22,00 x 16,80 m

Technologia i konstrukcja

ściany: bloczek z betonu komórkowego H+H 24 cm,
styropian Termo Organika 20 cm, tynk; **strop:** płyta
żelbetowa; **ścianka kolankowa:** 119 cm; **dach:**
dwuspadowy, nachylenie 40 st., więźba drewniana,
dachówka ceramiczna; **kocioł:** gazowy



PARTER: 79,26 (82,21) m²



PODDASZE: 69,38 (84,27) m²



Do projektu możesz wprowadzić zmiany,
na które wyrazimy bezpłatną zgodę.

Zobacz dostępne wersje projektu,
wizualizacje wnętrz i zdjęcia z realizacji
na www.archon.pl