

# Dom w tamarillo 2

PEŁNOBRANŻOWE ODBICIE LUSTRZANE

Dom jednorodzinny z poddaszem użytkowym  
6 pokoi, 1 kuchnia, 3 łazienki, spiżarka, kotłownia,  
garderoby

**powierzchnia domu:** 144,35 m<sup>2</sup>  
(bez kotłowni)

**powierzchnia kotłowni:** 4,29 m<sup>2</sup>

**powierzchnia zabudowy:** 123,66 m<sup>2</sup>

**powierzchnia podłóg:** 166,48 m<sup>2</sup>

**kubatura:** 822,05 m<sup>3</sup>

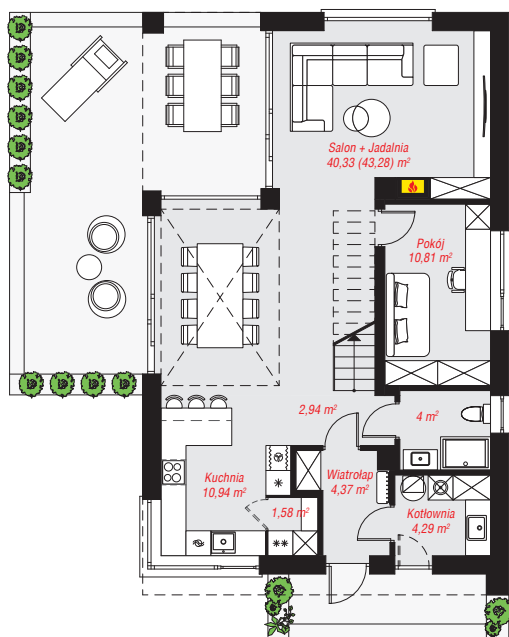
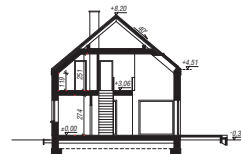
**wysokość budynku:** 8,52 m

**powierzchnia dachu:** 160,80 m<sup>2</sup>

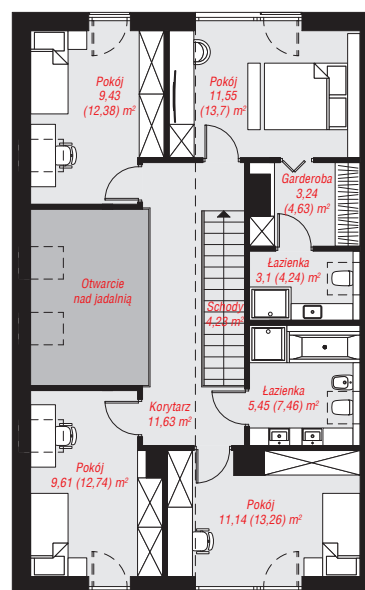
**min. wymiary działki:** 22,00 x 16,80 m

## Technologia i konstrukcja

**ściany:** bloczek z betonu komórkowego H+H 24 cm,  
styropian Termo Organika 20 cm, tynk; **strop:** płyta  
żelbetowa; **ścianka kolankowa:** 119 cm; **dach:**  
dwuspadowy, nachylenie 40 st., więźba drewniana,  
dachówka ceramiczna; **kocioł:** gazowy



PARTER: 79,26 (82,21) m<sup>2</sup>



PODDASZE: 69,38 (84,27) m<sup>2</sup>



Do projektu możesz wprowadzić zmiany,  
na które wyrazimy bezpłatną zgodę.

Zobacz dostępne wersje projektu,  
wizualizacje wnętrz i zdjęcia z realizacji  
na [www.archon.pl](http://www.archon.pl)