

# Dom pod gładczą (G)

Dom jednorodzinny z poddaszem użytkowym  
5 pokoi, 1 kuchnia, 3 łazienki, spiżarka, kotłownia,  
pralnia, garderoby, antresola, garaż

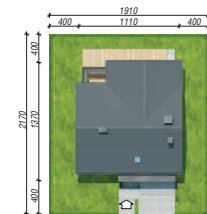
**powierzchnia domu:** 150,29 m<sup>2</sup>  
(bez kotłowni, garażu)

powierzchnia garażu: 19,43 m<sup>2</sup>  
powierzchnia kotłowni: 4,87 m<sup>2</sup>

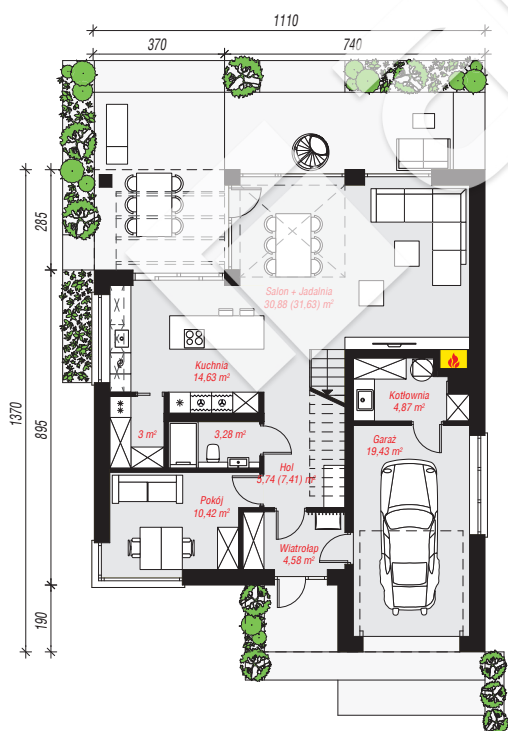
powierzchnia zabudowy: 128,87 m<sup>2</sup>  
powierzchnia podłóg: 185,15 m<sup>2</sup>  
kubatura: 871,44 m<sup>3</sup>  
wysokość budynku: 8,84 m  
powierzchnia dachu: 210,54 m<sup>2</sup>  
min. wymiary działki: 21,70 x 19,10 m

## Technologia i konstrukcja

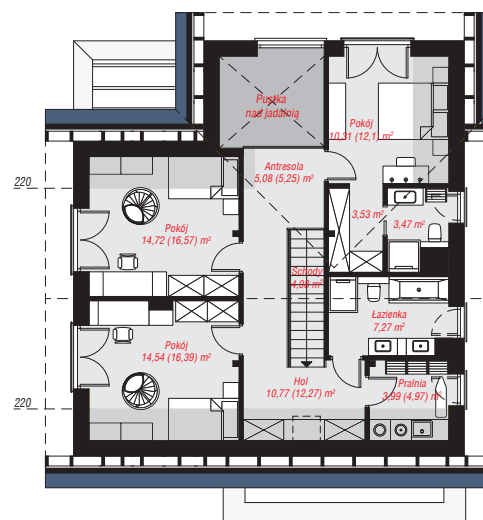
**ściany:** bloczek z betonu komórkowego H+H 24 cm, styropian Termo Organika 20 cm, tynk; **strop:** płyta żelbetowa; **ścianka kolankowa:** 145 cm; **dach:** dwuspadowy, nachylenie 40 st., więźba drewniana, dachówka ceramiczna, okno dachowe 4; **kocioł:** gazowy, możliwość zamiany na paliwo stałe po adaptacji (pow. kotłowni do 6m2)



archon



PARTER: 96,83 (99,25) m<sup>2</sup>



PODDASZE: 77,76 (85,90) m<sup>2</sup>



Do projektu możesz wprowadzić zmiany,  
na które wyrazimy bezpłatną zgodę.

Zobacz dostępne wersje projektu,  
wizualizacje wnętrz i zdjęcia z realizacji  
na [www.archon.pl](http://www.archon.pl)