

Dom w piwonjach 3 (G)

Dom jednorodzinny parterowy
5 pokoi, 1 kuchnia, 2 łazienki, spiżarka, kotłownia,
garderoby, garaż

powierzchnia domu: 131,84 m²
(bez kotłowni, garażu)

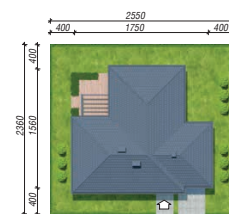
powierzchnia garażu: 21,40 m²
powierzchnia kotłowni: 5,59 m²

powierzchnia zabudowy: 205,28 m²
powierzchnia podłóg: 158,83 m²
kubatura: 1 051,63 m³
wysokość budynku: 6,56 m
powierzchnia dachu: 308,70 m²

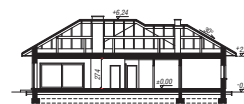
min. wymiary działki: 23,60 x 25,50 m
po adaptacji*: 23,50 x 22,60 m
(Likwidacja okien na elewacjach bocznych i elewacji tylnej.)

Technologia i konstrukcja

ściany: bloczek z betonu komórkowego H+H 24 cm, styropian Termo Organika 20 cm, tynk; **strop:** płyta żelbetowa; **dach:** czterospadowy, nachylenie 30 st., więźba drewniana, dachówka ceramiczna; **kocioł:** gazowy



archon



PARTER: 158,83 (0,00) m²

Do projektu możesz wprowadzić zmiany,
na które wyrazimy bezpłatną zgodę.

Zobacz dostępne wersje projektu,
wizualizacje wnętrz i zdjęcia z realizacji
na www.archon.pl

