

# Dom w aurorach 14 (G2)

PEŁNOBRANŻOWE ODBICIE LUSTRZANE

Dom jednorodzinny z poddaszem użytkowym  
5 pokoi, 1 kuchnia, 2 łazienki, spiżarka, kotłownia,  
pralnia, garderoby, garaż

**powierzchnia domu:** 144,68 m<sup>2</sup>  
(bez kotłowni, garażu)

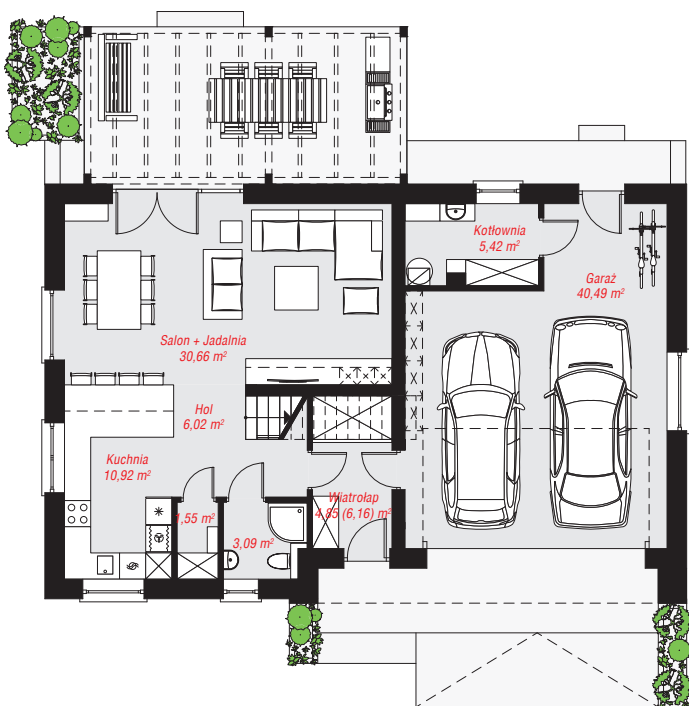
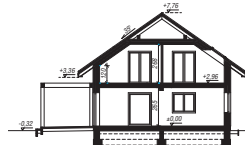
powierzchnia garażu: 40,49 m<sup>2</sup>  
powierzchnia kotłowni: 5,42 m<sup>2</sup>

powierzchnia zabudowy: 140,13 m<sup>2</sup>  
powierzchnia podłóg: 214,09 m<sup>2</sup>  
kubatura: 895,88 m<sup>3</sup>  
wysokość budynku: 8,08 m  
powierzchnia dachu: 226,00 m<sup>2</sup>

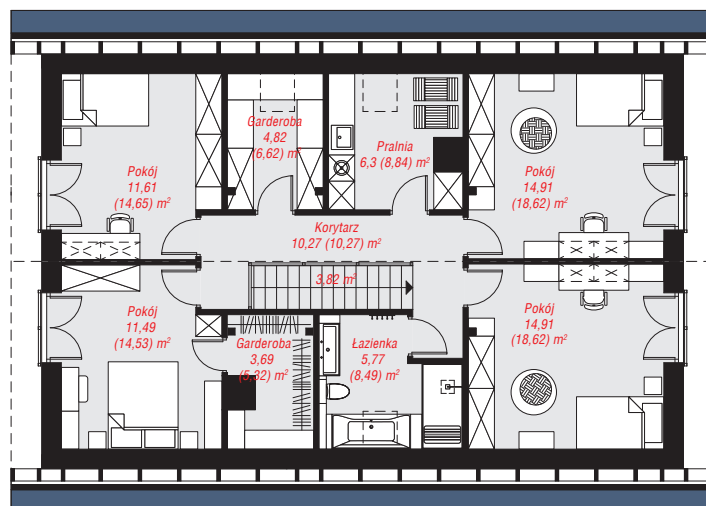
min. wymiary działki: 17,50 x 22,70 m

## Technologia i konstrukcja

**ściany:** pustak ceramiczny Porotherm 25 cm, styropian Termo Organika 20 cm, tynk; **strop:** płyta żelbetowa;  
**ścianka kolankowa:** 120 cm; **dach:** dwuspadowy,  
nachylenie 35 st., więźba drewniana, dachówka  
ceramiczna; **kocioł:** gazowy



PARTER: 103,00 (104,31) m<sup>2</sup>



PODDASZE: 87,59 (109,78) m<sup>2</sup>



Do projektu możesz wprowadzić zmiany,  
na które wyrazimy bezpłatną zgodę.

Zobacz dostępne wersje projektu,  
wizualizacje wnętrz i zdjęcia z realizacji  
na [www.archon.pl](http://www.archon.pl)