

Dom w trytomach 3 (G)

PEŁNOBRANŻOWE ODBICIE LUSTRZANE

Dom jednorodzinny z poddaszem użytkowym
5 pokoi, 1 kuchnia, 2 łazienki, spiżarka, kotłownia,
pralnia, garderoby, antresola, garaż

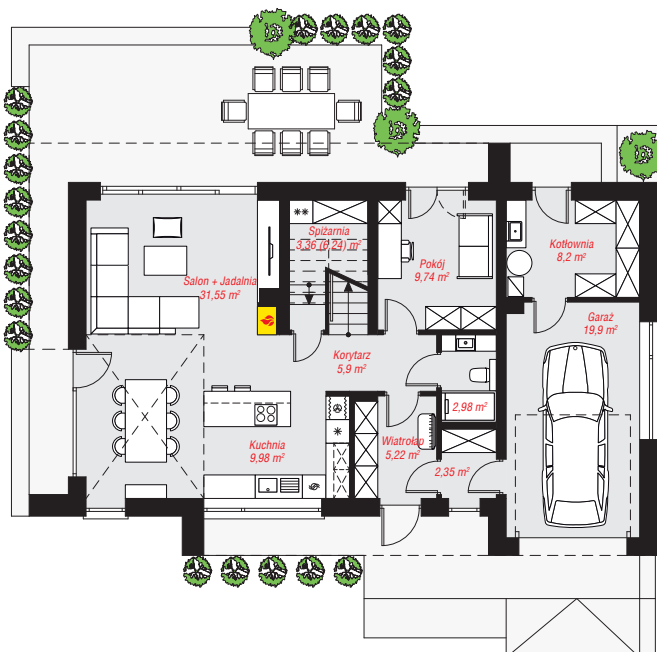
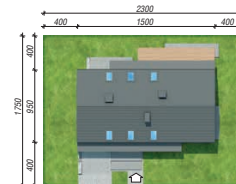
powierzchnia domu: 144,42 m²
(bez kotłowni, garażu)

powierzchnia garażu: 19,90 m²
powierzchnia kotłowni: 8,20 m²

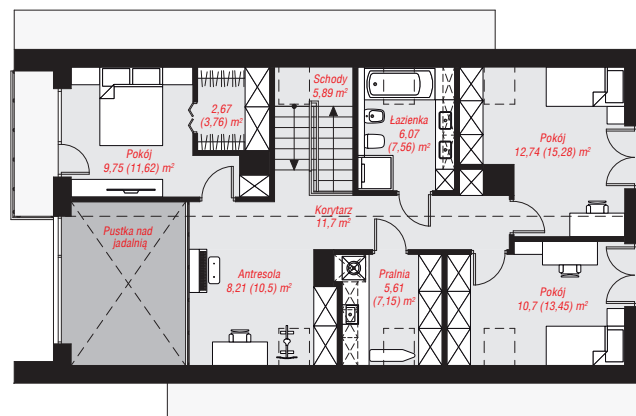
powierzchnia zabudowy: 132,29 m²
powierzchnia podłóg: 188,97 m²
kubatura: 872,09 m³
wysokość budynku: 8,47 m
powierzchnia dachu: 178,65 m²
min. wymiary działki: 17,50 x 23,00 m

Technologia i konstrukcja

ściany: pustak ceramiczny Porotherm 25 cm, styropian Termo Organika 20 cm, tynk; **strop:** płyta żelbetowa;
ścianka kolankowa: 127 cm; **dach:** dwuspadowy, nachylenie 40 st., więźba drewniana, dachówka ceramiczna; **kocioł:** gazowy, możliwość zamiany na paliwo stałe po adaptacji (pow. kotłowni powyżej 6m2)



PARTER: 99,18 (102,06) m²



PODDASZE: 73,34 (86,91) m²



Do projektu możesz wprowadzić zmiany,
na które wyrazimy bezpłatną zgodę.

Zobacz dostępne wersje projektu,
wizualizacje wnętrz i zdjęcia z realizacji
na www.archon.pl