

Dom w trytomach (A)

PEŁNOBRANŻOWE ODBICIE LUSTRZANE

Dom jednorodzinny z poddaszem użytkowym
4 pokoje, 1 kuchnia, 2 łazienki, spiżarka, kotłownia

powierzchnia domu: 89,32 m²
(bez kotłowni)

powierzchnia kotłowni: 4,89 m²

powierzchnia zabudowy: 69,69 m²

powierzchnia podłóg: 101,36 m²

kubatura: 457,92 m³

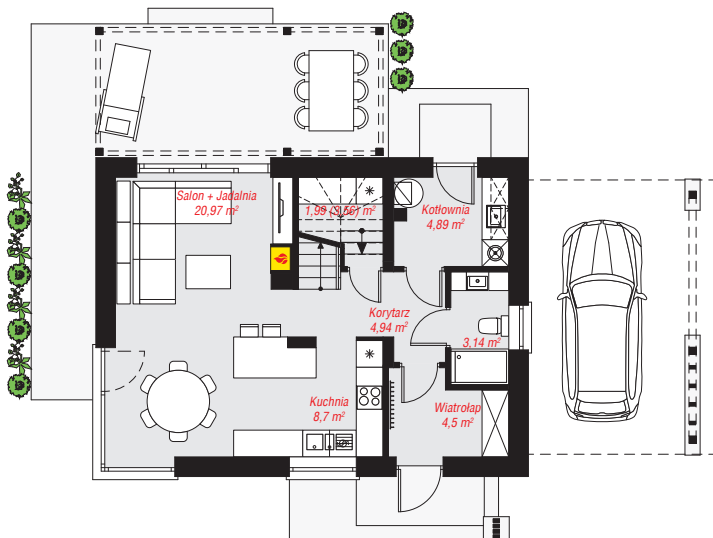
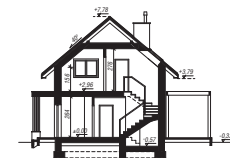
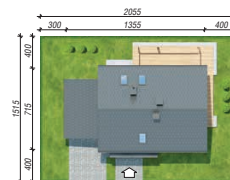
wysokość budynku: 8,10 m

powierzchnia dachu: 155,56 m²

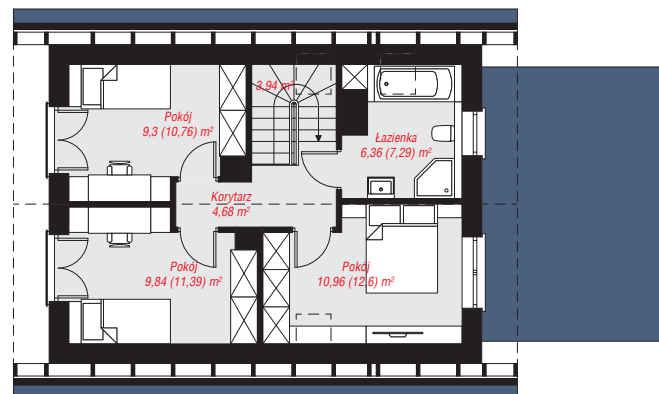
min. wymiary działki: 15,15 x 20,55 m

Technologia i konstrukcja

ściany: bloczek z betonu komórkowego H+H 24 cm, styropian Termo Organika 20 cm, tynk; **strop:** płyta żelbetowa; **ścianka kolankowa:** 152 cm; **dach:** dwuspadowy, nachylenie 40 st., więźba drewniana, dachówka ceramiczna; **kocioł:** gazowy



PARTER: 49,13 (50,70) m²



PODDASZE: 45,08 (50,66) m²



Do projektu możesz wprowadzić zmiany, na które wyrazimy bezpłatną zgodę.

Zobacz dostępne wersje projektu, wizualizacje wnętrz i zdjęcia z realizacji na www.archon.pl