

Dom w kosaćcach 8 (N)

PEŁNOBRANŻOWE ODBICIE LUSTRZANE

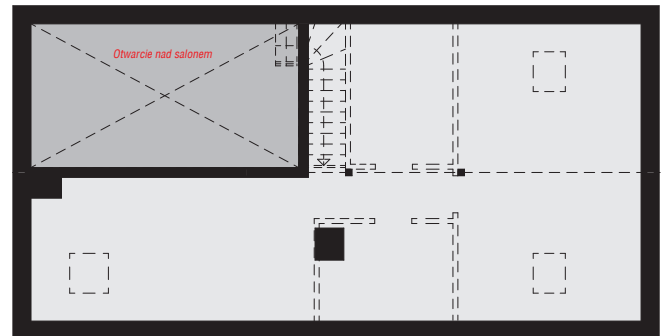
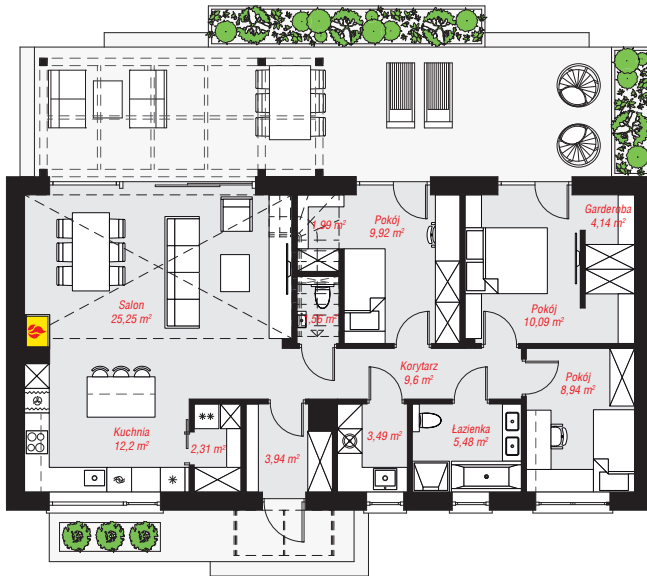
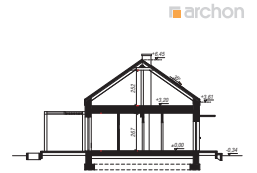
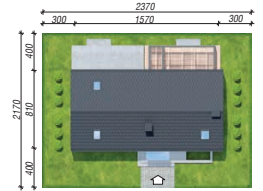
Dom jednorodzinny z poddaszem użytkowym
4 pokoje, 1 kuchnia, 1 łazienka, spiżarka, toaleta,
kotłownia, garderoby

powierzchnia domu: 95,42 m²
(bez kotłowni)

powierzchnia kotłowni: 3,49 m²
powierzchnia zabudowy: 127,65 m²
powierzchnia podłóg: 98,91 m²
kubatura: 683,18 m³
wysokość budynku: 6,79 m
powierzchnia dachu: 155,20 m²
min. wymiary działki: 16,10 x 21,70 m

Technologia i konstrukcja

ściany: bloczek z betonu komórkowego H+H 24 cm,
styropian Termo Organika 20 cm, tynk; **strop:**
drewniany; **dach:** dwuspadowy, nachylenie 35 st.,
więźba drewniana, dachówka ceramiczna; **kocioł:**
gazowy



PARTER: 98,91 (0,00) m²

STRYCH NIEOCIEPLONY: 34,32 (79,96) m²



Do projektu możesz wprowadzić zmiany,
na które wyrazimy bezpłatną zgodę.

Zobacz dostępne wersje projektu,
wizualizacje wnętrz i zdjęcia z realizacji
na www.archon.pl