

Dom w tuberozach 2

PEŁNOBRANŻOWE ODBICIE LUSTRZANE

Dom jednorodzinny z poddaszem użytkowym
5 pokoi, 1 kuchnia, 3 łazienki, spiżarka, pralnia,
garderoby, antresola

powierzchnia domu: 146,29 m²

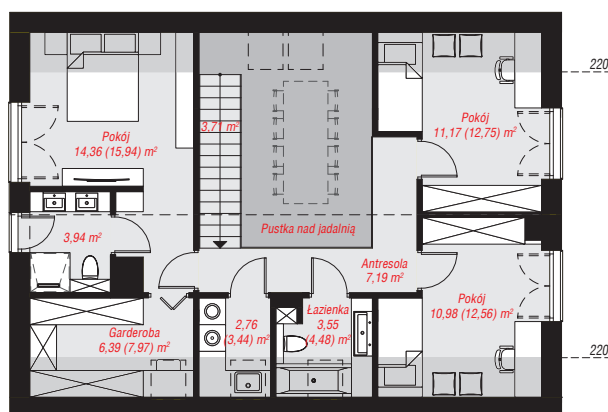
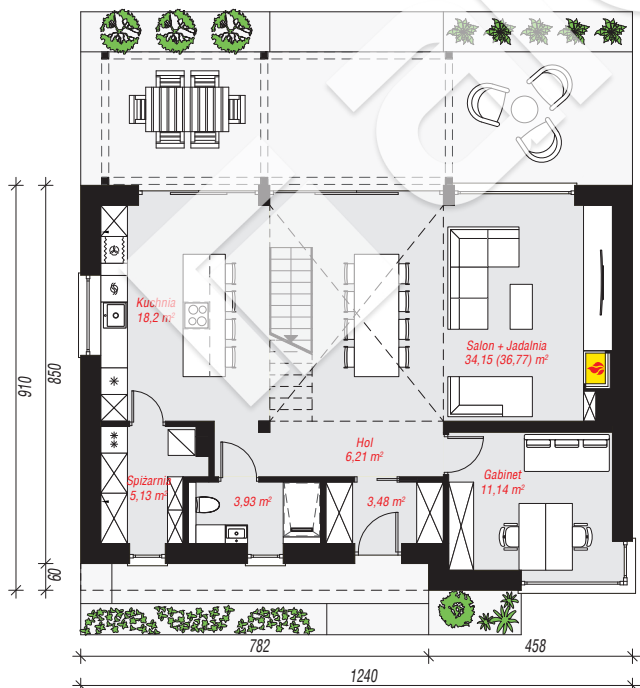
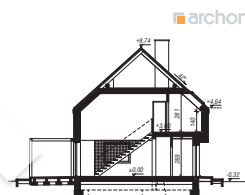
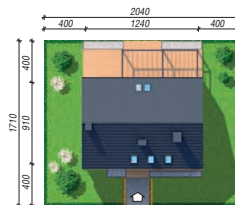
powierzchnia zabudowy: 113,18 m²
powierzchnia podłóg: 156,84 m²
kubatura: 790,91 m³
wysokość budynku: 9,06 m
powierzchnia dachu: 151,80 m²

min. wymiary działki: 17,10 x 20,40 m

Technologia i konstrukcja

ściany: pustak ceramiczny Porotherm 25 cm, styropian Termo Organika 20 cm, tynk; **strop:** płyta żelbetowa;

ścianka kolankowa: 140 cm; **dach:** dwuspadowy, nachylenie 42 st., więźba drewniana, dachówka ceramiczna, okno dachowe 3; **kocioł:** gazowy



PARTER: 82,24 (84,86) m²

PODDASZE: 64,05 (71,98) m²



Do projektu możesz wprowadzić zmiany,
na które wyrazimy bezpłatną zgodę.

Zobacz dostępne wersje projektu,
wizualizacje wnętrz i zdjęcia z realizacji
na www.archon.pl