

Dom w heliotropach 2

PEŁNOBRANŻOWE ODBICIE LUSTRZANE

Dom jednorodzinny z poddaszem użytkowym
5 pokoi, 1 kuchnia, 3 łazienki, spiżarka, kotłownia,
garderoby

powierzchnia domu: 144,32 m²
(bez kotłowni)

powierzchnia kotłowni: 4,58 m²

powierzchnia zabudowy: 104,42 m²

powierzchnia podłóg: 151,88 m²

kubatura: 773,24 m³

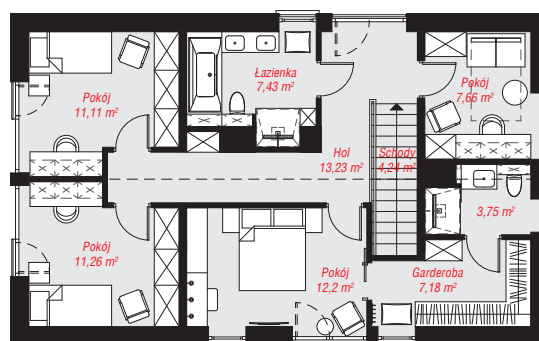
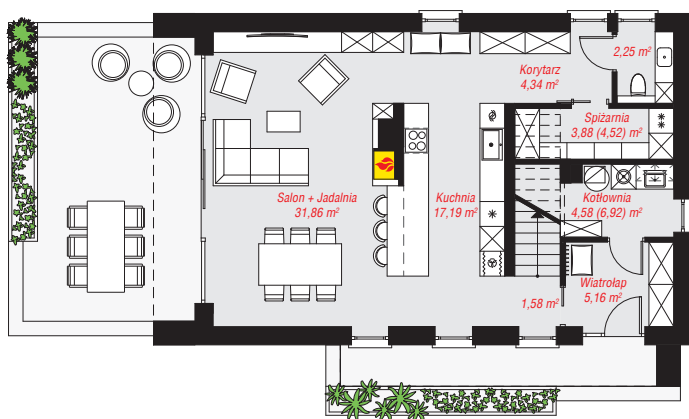
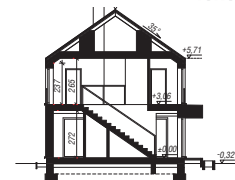
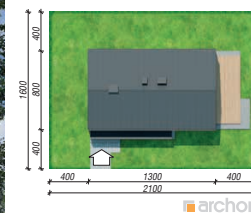
wysokość budynku: 8,83 m

powierzchnia dachu: 127,00 m²

min. wymiary działki: 16,00 x 21,00 m

Technologia i konstrukcja

ściany: bloczek z betonu komórkowego H+H 24 cm,
styropian Termo Organika 20 cm, tynk; **strop:** płyta
żelbetowa; **ścianka kolankowa:** 237 cm; **dach:**
dwuspadowy, nachylenie 35 st., więźba drewniana,
blacha; **kocioł:** gazowy



PARTER: 70,84 (73,82) m²

PODDASZE: 78,06 (0,00) m²



Do projektu możesz wprowadzić zmiany,
na które wyrazimy bezpłatną zgodę.

Zobacz dostępne wersje projektu,
wizualizacje wnętrz i zdjęcia z realizacji
na www.archon.pl