

Willa Julia 17 (G)

PEŁNOBRANŻOWE ODBICIE LUSTRZANE

archon
PROJEKTY DOMÓW

Dom jednorodzinny piętrowy
6 pokoi, 1 kuchnia, 2 łazienki, spiżarka, kotłownia,
garaż

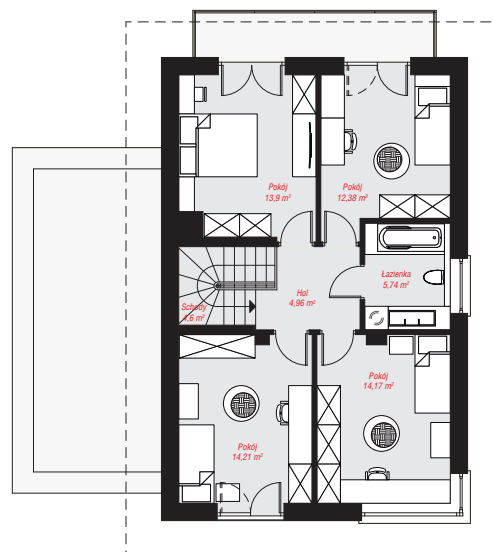
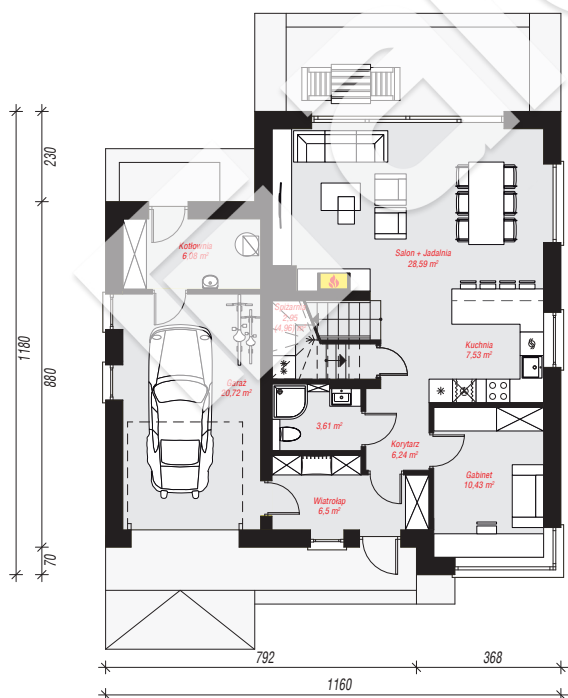
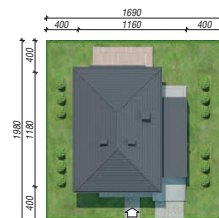
powierzchnia domu: 135,81 m²
(bez kotłowni, garażu)

powierzchnia garażu: 20,72 m²
powierzchnia kotłowni: 6,08 m²

powierzchnia zabudowy: 125,96 m²
powierzchnia podłóg: 164,62 m²
kubatura: 806,28 m³
wysokość budynku: 8,29 m
powierzchnia dachu: 140,80 m²
min. wymiary działki: 19,80 x 19,60 m

Technologia i konstrukcja

ściany: bloczek z betonu komórkowego H+H 24 cm, styropian Termo Organika 20 cm, tynk; **strop:** płyta żelbetowa; **dach:** czterospadowy, nachylenie 22 st., więźba drewniana, dachówka ceramiczna; **kocioł:** gazowy, możliwość zamiany na paliwo stałe po adaptacji (pow. kotłowni do 6m2)



PARTER: 92,65 (94,66) m²

PIĘTRO: 69,96 (0,00) m²



Do projektu możesz wprowadzić zmiany,
na które wyrazimy bezpłatną zgodę.

Zobacz dostępne wersje projektu,
wizualizacje wnętrz i zdjęcia z realizacji
na www.archon.pl