

Dom w arletach 3 (E) OZE

PEŁNOBRANŻOWE ODBICIE LUSTRZANE

Dom jednorodzinny z poddaszem użytkowym
6 pokoi, 1 kuchnia, 2 łazienki, spiżarka, garderoba,
garaż

powierzchnia domu: 132,17 m²
(bez garażu)

powierzchnia garażu: 19,11 m²

powierzchnia zabudowy: 109,62 m²

powierzchnia podłóg: 167,00 m²

kubatura: 731,24 m³

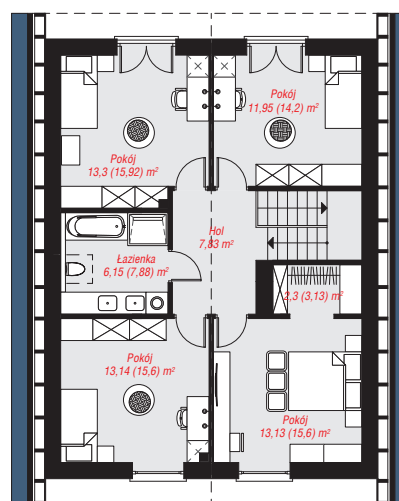
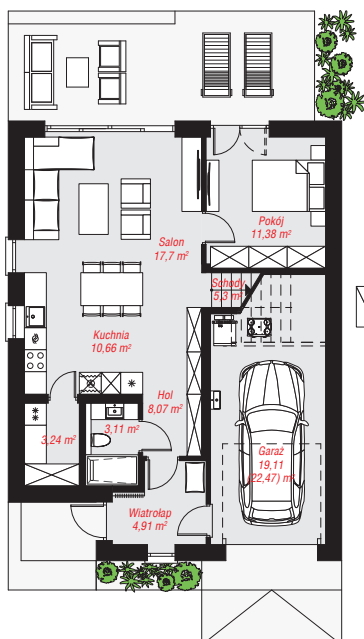
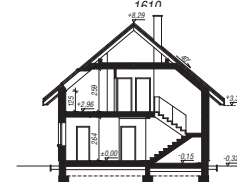
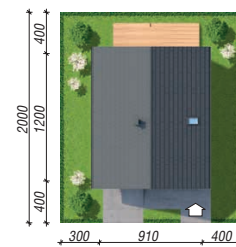
wysokość budynku: 8,60 m

powierzchnia dachu: 190,65 m²

min. wymiary działki: 20,00 x 16,10 m

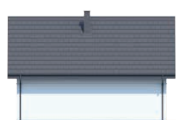
Technologia i konstrukcja

ściany: bloczek z betonu komórkowego H+H 24 cm,
styropian Termo Organika 20 cm, tynk; **strop:** płyta
żelbetowa; **ścianka kolankowa:** 125 cm; **dach:**
dwuspadowy, nachylenie 40 st., więźba drewniana,
dachówka ceramiczna, okno dachowe 4; **kocioł:**
pompa ciepła



PARTER: 83,48 (86,84) m²

PODDASZE: 67,80 (80,16) m²



Do projektu możesz wprowadzić zmiany,
na które wyrazimy bezpłatną zgodę.

Zobacz dostępne wersje projektu,
wizualizacje wnętrz i zdjęcia z realizacji
na www.archon.pl