

Dom w aurorach 22 (GE)

Dom jednorodzinny z poddaszem użytkowym
4 pokoje, 1 kuchnia, 2 łazienki, spiżarka, kotłownia,
pralnia, garderoby, garaż

powierzchnia domu: 135,52 m²
(bez kotłowni, garażu)

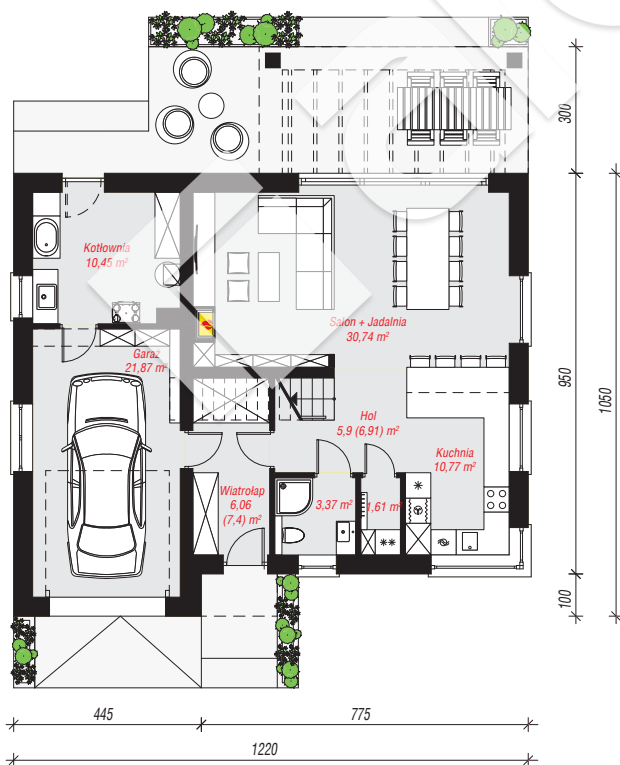
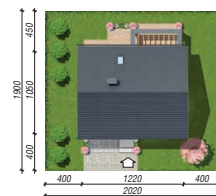
powierzchnia garażu: 21,87 m²
powierzchnia kotłowni: 10,45 m²

powierzchnia zabudowy: 120,80 m²
powierzchnia podłóg: 182,29 m²
kubatura: 781,14 m³
wysokość budynku: 8,27 m
powierzchnia dachu: 187,60 m²

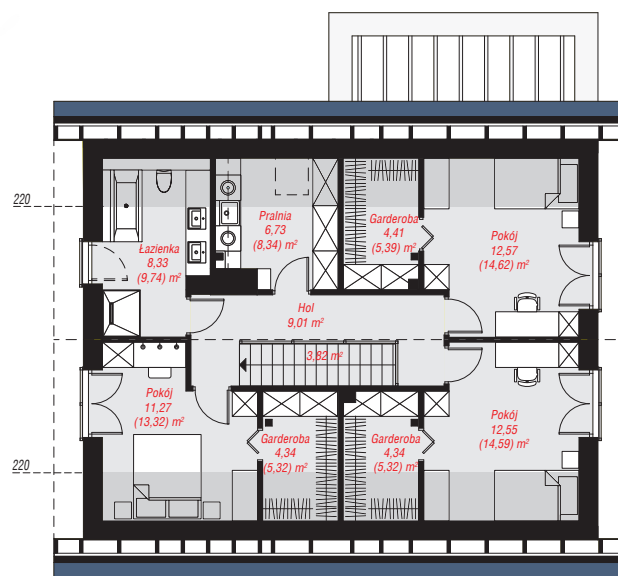
min. wymiary działki: 19,00 x 20,20 m

Technologia i konstrukcja

ściany: pustak ceramiczny Porotherm 25 cm, styropian Termo Organika 20 cm, tynk; **strop:** płyta żelbetowa;
ścianka kolankowa: 140 cm; **dach:** dwuspadowy, nachylenie 35 st., więźba drewniana, blacha dachówkowa, okno dachowe 3; **kocioł:** gazowy, możliwość zamiany na paliwo stałe po adaptacji (pow. kotłowni powyżej 6m²)



PARTER: 90,72 (93,07) m²



PODDASZE: 77,12 (89,22) m²



Do projektu możesz wprowadzić zmiany,
na które wyrazimy bezpłatną zgodę.

Zobacz dostępne wersje projektu,
wizualizacje wnętrz i zdjęcia z realizacji
na www.archon.pl