

# Dom nad ruczajem 3 (G)

PEŁNOBRANŻOWE ODBICIE LUSTRZANE

**archon**  
PROJEKTY DOMÓW

Dom jednorodzinny z poddaszem użytkowym  
5 pokoi, 1 kuchnia, 3 łazienki, spiżarka, kotłownia,  
pralnia, garderoby, garaż, strych

**powierzchnia domu:** 139,90 m<sup>2</sup>  
(bez kotłowni, garażu, strychu)

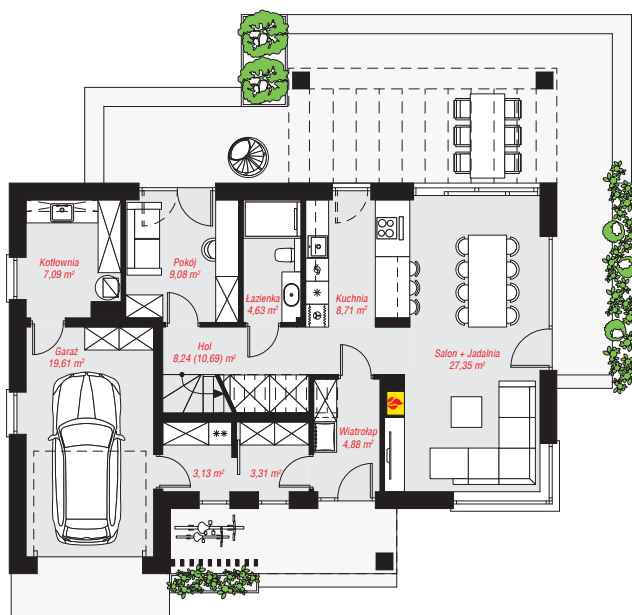
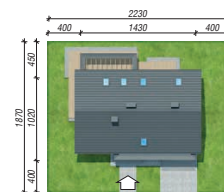
powierzchnia garażu: 19,61 m<sup>2</sup>  
powierzchnia strychu: 7,27 m<sup>2</sup>  
powierzchnia kotłowni: 7,09 m<sup>2</sup>

powierzchnia zabudowy: 129,20 m<sup>2</sup>  
powierzchnia podłóg: 192,02 m<sup>2</sup>  
kubatura: 849,51 m<sup>3</sup>  
wysokość budynku: 8,69 m  
powierzchnia dachu: 213,38 m<sup>2</sup>

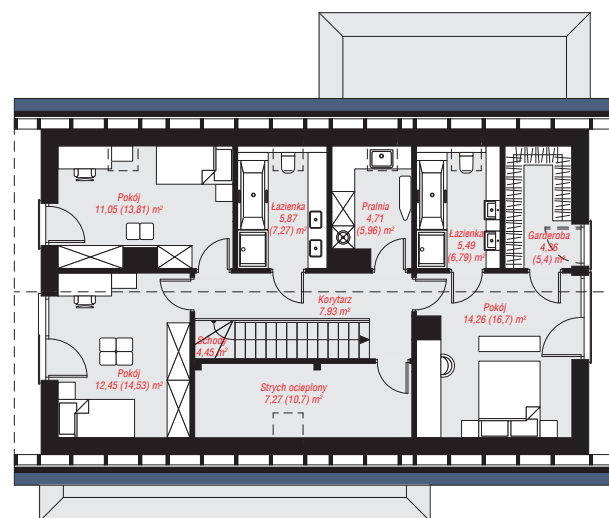
min. wymiary działki: 18,70 x 22,30 m

## Technologia i konstrukcja

**ściany:** bloczek z betonu komórkowego H+H 24 cm,  
styropian Termo Organika 20 cm, tynk; **strop:** płyta  
żelbetowa; **ścianka kolankowa:** 123 cm; **dach:**  
dwuspadowy, nachylenie 42 st., więźba drewniana,  
dachówka ceramiczna; **kocioł:** gazowy



PARTER: 96,03 (98,48) m<sup>2</sup>



PODDASZE: 77,84 (93,54) m<sup>2</sup>



Do projektu możesz wprowadzić zmiany,  
na które wyrazimy bezpłatną zgodę.

Zobacz dostępne wersje projektu,  
wizualizacje wnętrz i zdjęcia z realizacji  
na [www.archon.pl](http://www.archon.pl)