

Dom na wzgórzu 3 (B)

PEŁNOBRANŻOWE ODBICIE LUSTRZANE

Dom do zabudowy bliźniaczej z poddaszem użytkowym

4 pokoje, 1 kuchnia, 2 łazienki, garderoba

powierzchnia domu: 101,35 m²

powierzchnia zabudowy: 70,63 m²

powierzchnia podłóg: 106,80 m²

kubatura: 505,91 m³

wysokość budynku: 8,35 m

powierzchnia dachu: 84,48 m²

min. wymiary działki: 17,00 x 11,82 m

Technologia i konstrukcja

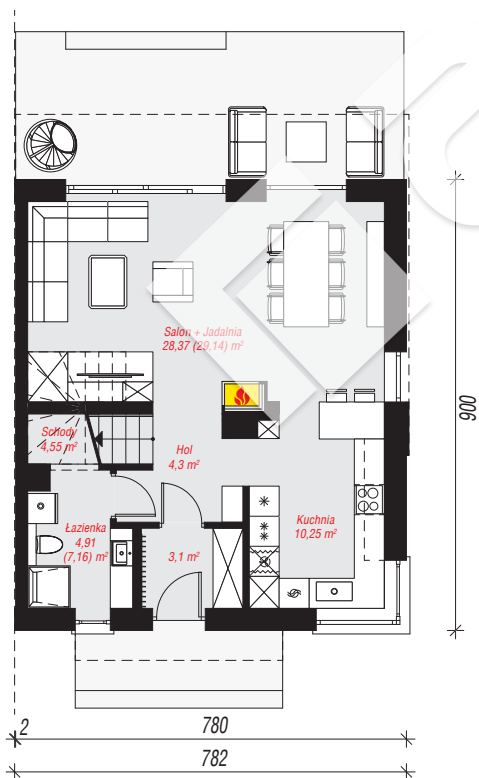
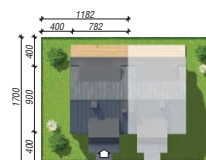
ściany: bloczek z betonu komórkowego H+H 24 cm,

styropian Termo Organika 20 cm, tynk; **strop:** płyta

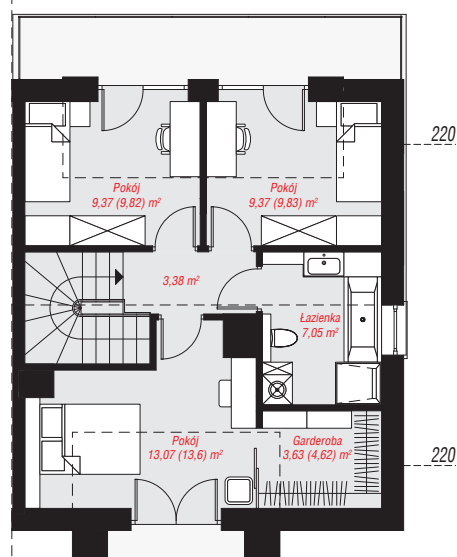
żelbetowa; **ścianka kolankowa:** 160 cm; **dach:**

dwuspadowy, nachylenie 35 st., więźba drewniana,

blacha; **kocioł:** gazowy



PARTER: 55,48 (58,50) m²



PODDASZE: 45,87 (48,30) m²



Do projektu możesz wprowadzić zmiany, na które wyrazimy bezpłatną zgodę.

Zobacz dostępne wersje projektu, wizualizacje wnętrz i zdjęcia z realizacji na www.archon.pl