

Dom w riveach 16 (GS)

Dom do zabudowy szeregowej z poddaszem użytkowym
4 pokoje, 1 łazienka, toaleta, garderoby, garaż

powierzchnia domu: 76,77 m²
(bez garażu)

powierzchnia garażu: 16,73 m²

powierzchnia zabudowy: 62,76 m²

powierzchnia podłóg: 98,45 m²

kubatura: 439,81 m³

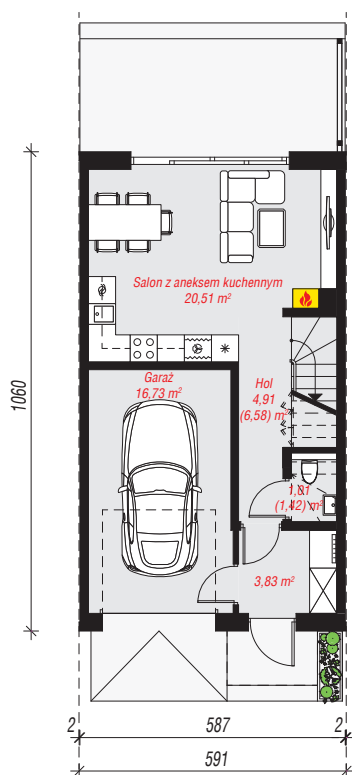
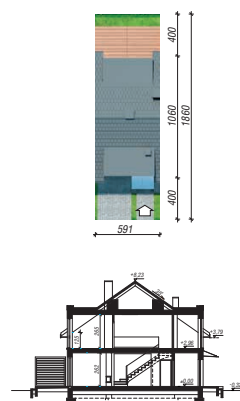
wysokość budynku: 8,55 m

powierzchnia dachu: 73,69 m²

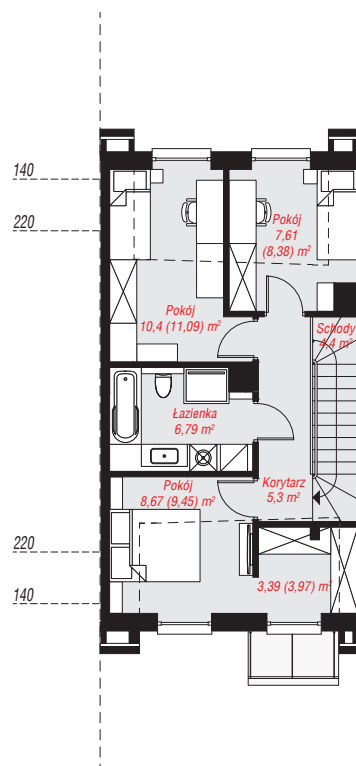
min. wymiary działki: 18,60 x 5,91 m

Technologia i konstrukcja

ściany: pustak ceramiczny Porotherm 18,8 cm, styropian Termo Organika 20 cm, tynk; **strop:** płyta żelbetowa; **ścianka kolankowa:** 125 cm; **dach:** dwuspadowy, nachylenie 35 st., więźba drewniana, dachówka ceramiczna; **kocioł:** gazowy



PARTER: 46,99 (49,07) m²



PODDASZE: 46,51 (49,38) m²



Do projektu możesz wprowadzić zmiany, na które wyrazimy bezpłatną zgodę.

Zobacz dostępne wersje projektu, wizualizacje wnętrz i zdjęcia z realizacji na www.archon.pl