

# Dom w margaretkach 3

PEŁNOBRANŻOWE ODBICIE LUSTRZANE

Dom jednorodzinny z poddaszem użytkowym  
5 pokoi, 1 kuchnia, 2 łazienki, spiżarnia, pralnia,  
garderoby

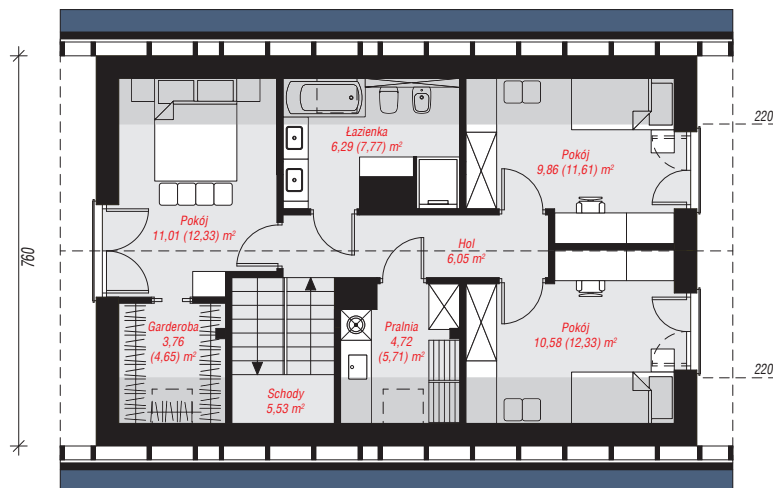
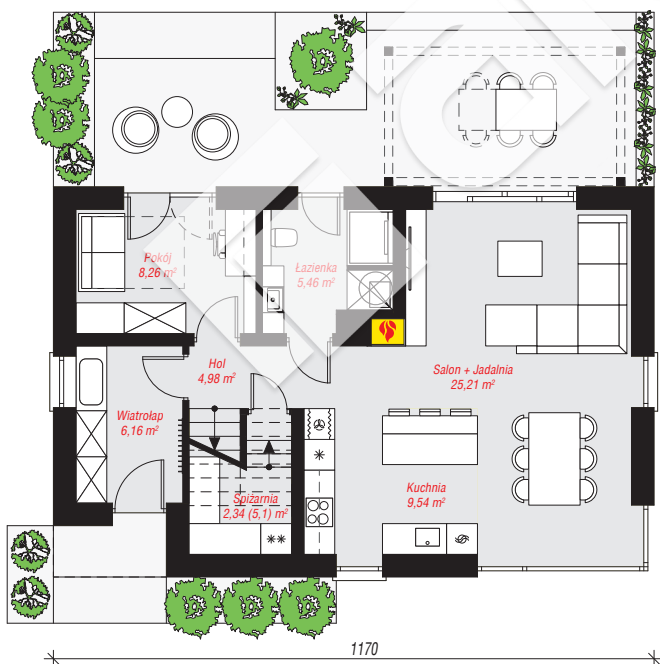
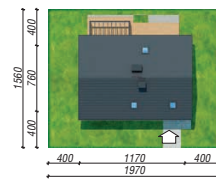
**powierzchnia domu: 119,75 m<sup>2</sup>**

powierzchnia zabudowy: 89,31 m<sup>2</sup>  
powierzchnia podłóg: 130,69 m<sup>2</sup>  
kubatura: 594,33 m<sup>3</sup>  
wysokość budynku: 8,39 m  
powierzchnia dachu: 163,40 m<sup>2</sup>

min. wymiary działki: 15,60 x 19,70 m

## Technologia i konstrukcja

**ściany:** bloczek z betonu komórkowego H+H 24 cm, styropian Termo Organika 20 cm, tynk; **strop:** płyta żelbetowa; **ścianka kolankowa:** 140 cm; **dach:** dwuspadowy, nachylenie 42 st., więźba drewniana, blacha dachówkowa; **kocioł:** gazowy



PARTER: 61,95 (64,71) m<sup>2</sup>

PODDASZE: 57,80 (65,98) m<sup>2</sup>



Do projektu możesz wprowadzić zmiany, na które wyrazimy bezpłatną zgodę.

Zobacz dostępne wersje projektu, wizualizacje wnętrz i zdjęcia z realizacji na [www.archon.pl](http://www.archon.pl)