

Dom w przylaszczkach 2 (E)

Dom jednorodzinny z poddaszem użytkowym
5 pokoi, 2 łazienki, spiżarka, kotłownia, garderoby

powierzchnia domu: 105,58 m²
(bez kotłowni)

powierzchnia kotłowni: 6,12 m²

powierzchnia zabudowy: 82,27 m²

powierzchnia podłóg: 122,14 m²

kubatura: 544,76 m³

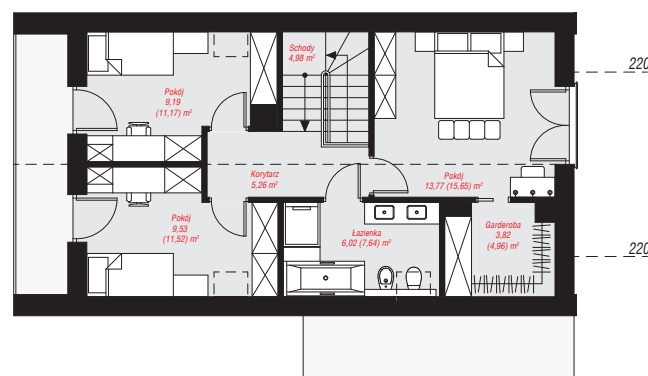
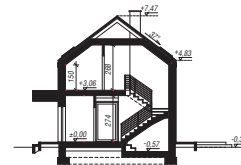
wysokość budynku: 7,79 m

powierzchnia dachu: 113,50 m²

min. wymiary działki: 15,00 x 19,70 m

Technologia i konstrukcja

ściany: bloczek z betonu komórkowego H+H 24 cm, styropian Termo Organika 20 cm, tynk; **strop:** płyta żelbetowa; **ścianka kolankowa:** 150 cm; **dach:** dwuspadowy, nachylenie 37 st., więźba drewniana, blacha; **kocioł:** gazowy



PARTER: 59,13 (60,96) m²

PODDASZE: 52,57 (61,18) m²



Do projektu możesz wprowadzić zmiany, na które wyrazimy bezpłatną zgodę.

Zobacz dostępne wersje projektu, wizualizacje wnętrz i zdjęcia z realizacji na www.archon.pl