

Dom w telimach 4 (G2E) OZE

PEŁNOBRANŻOWE ODBICIE LUSTRZANE

Dom jednorodzinny z poddaszem użytkowym
6 pokoi, 1 kuchnia, 3 łazienki, spiżarka, kotłownia,
pralnia, garderoby, antresola, garaż

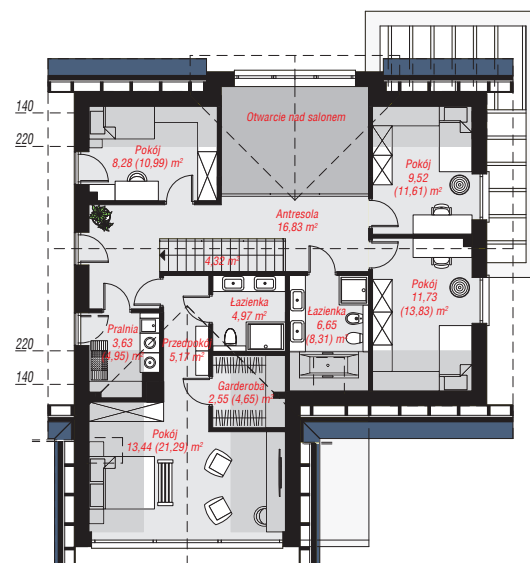
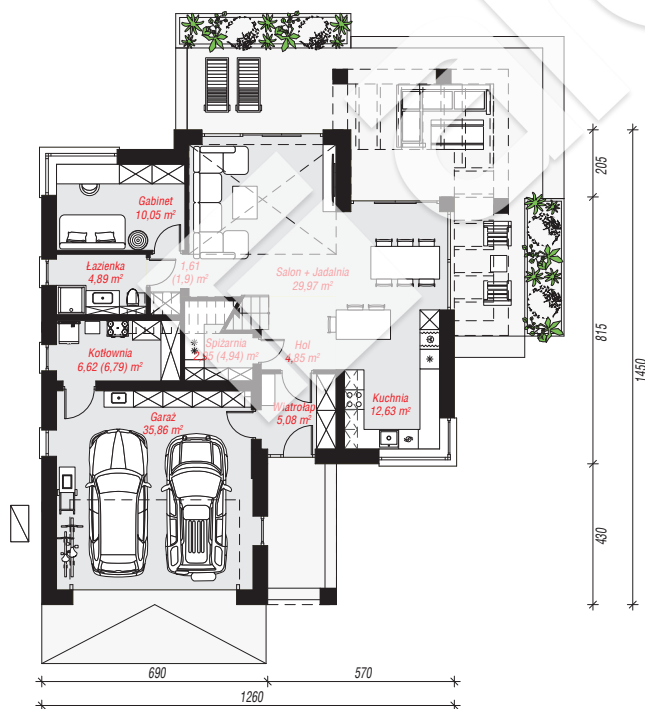
powierzchnia domu: 159,12 m²
(bez kotłowni, garażu)

powierzchnia garażu: 35,86 m²
powierzchnia kotłowni: 6,62 m²

powierzchnia zabudowy: 154,41 m²
powierzchnia podłóg: 223,88 m²
kubatura: 1 044,08 m³
wysokość budynku: 8,72 m
powierzchnia dachu: 251,70 m²
min. wymiary działki: 22,50 x 20,60 m

Technologia i konstrukcja

ściany: pustak ceramiczny Porotherm 25 cm, styropian Termo Organika 20 cm, tynk; **strop:** płyta żelbetowa;
ścianka kolankowa: 124 cm; **dach:** dwuspadowy, nachylenie 38 st., więźba drewniana, dachówka ceramiczna, okno dachowe 4; **kocioł:** pompa ciepła



PARTER: 114,51 (116,96) m²

PODDASZE: 87,09 (106,92) m²



Do projektu możesz wprowadzić zmiany,
na które wyrazimy bezpłatną zgodę.

Zobacz dostępne wersje projektu,
wizualizacje wnętrz i zdjęcia z realizacji
na www.archon.pl