

Dom w kronsełkach (E) OZE

Dom jednorodzinny z poddaszem użytkowym
5 pokoi, 1 kuchnia, 2 łazienki, kotłownia,
garderoby

powierzchnia domu: 89,86 m²
(bez kotłowni)

powierzchnia kotłowni: 4,44 m²

powierzchnia zabudowy: 69,93 m²

powierzchnia podłóg: 101,80 m²

kubatura: 472,72 m³

wysokość budynku: 8,47 m

powierzchnia dachu: 134,50 m²

min. wymiary działki: 16,00 x 16,70 m

po adaptacji*: 15,70 x 16,00 m

(Likwidacja okien na elewacji bocznej, doprojektowanie

okien połaciowych.)

Technologia i konstrukcja

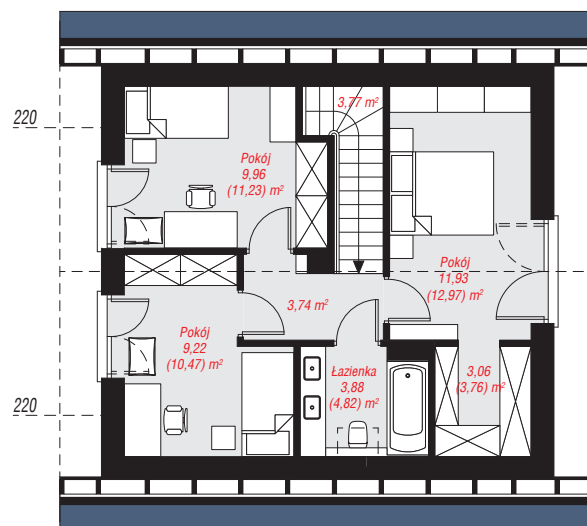
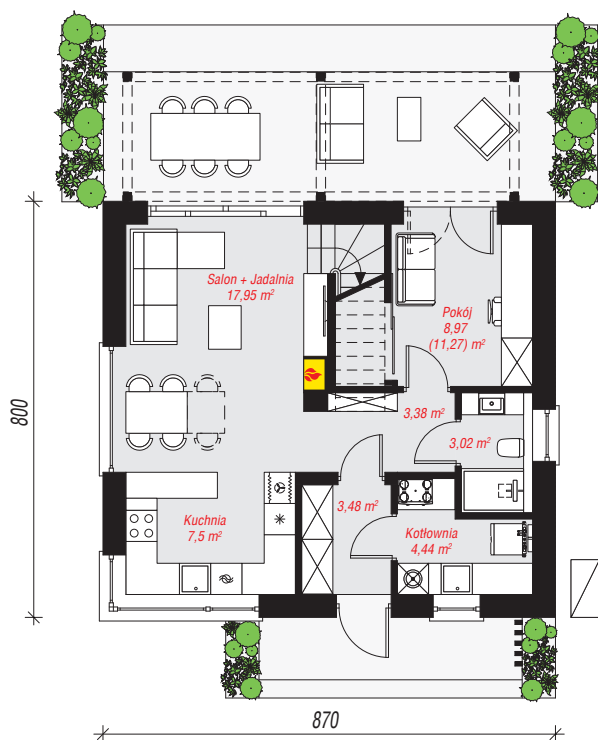
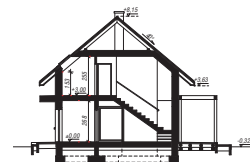
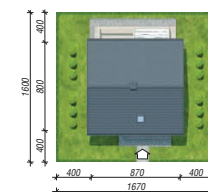
ściany: bloczek z betonu komórkowego H+H 24 cm,

styropian Termo Organika 20 cm, tynk; **strop:** płyta

żelbetowa; **ścianka kolankowa:** 153 cm; **dach:** płyta

dwuspadowy, nachylenie 40 st., więźba drewniana,

dachówka ceramiczna; **kocioł:** pompa ciepła



Do projektu możesz wprowadzić zmiany,
na które wyrazimy bezpłatną zgodę.

Zobacz dostępne wersje projektu,
wizualizacje wnętrz i zdjęcia z realizacji
na www.archon.pl