

# Dom w kruszczykach 10

PEŁNOBRANŻOWE ODBICIE LUSTRZANE

**archon**  
PROJEKTY DOMÓW

Dom jednorodzinny parterowy  
4 pokoje, 1 kuchnia, 2 łazienki, kotłownia

**powierzchnia domu:** 77,81 m<sup>2</sup>  
(bez kotłowni)

**powierzchnia kotłowni:** 2,58 m<sup>2</sup>

powierzchnia zabudowy: 105,39 m<sup>2</sup>

powierzchnia podłóg: 80,39 m<sup>2</sup>

kubatura: 529,18 m<sup>3</sup>

wysokość budynku: 6,53 m

powierzchnia dachu: 128,20 m<sup>2</sup>

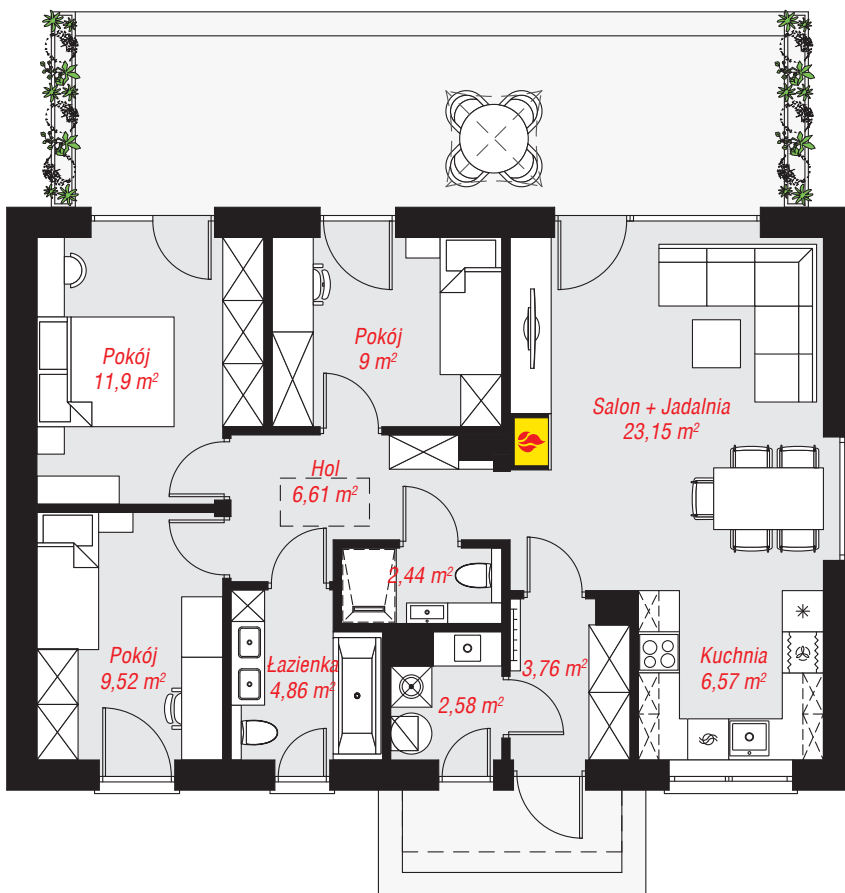
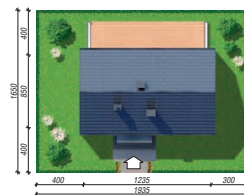
min. wymiary działki: 16,50 x 19,35 m

po adaptacji\*: 18,35 x 16,50 m

(Likwidacja okna w ścianie szczytowej.)

## Technologia i konstrukcja

**ściany:** bloczek z betonu komórkowego H+H 24 cm, stropian Termo Organika 20 cm, tynk; **strop:** drewniany; **dach:** dwuspadowy, nachylenie 35 st., więźba drewniana, dachówka ceramiczna; **kocioł:** gazowy



PARTER: 80,39 (0,00) m<sup>2</sup>



Do projektu możesz wprowadzić zmiany,  
na które wyrazimy bezpłatną zgodę.

Zobacz dostępne wersje projektu,  
wizualizacje wnętrz i zdjęcia z realizacji  
na [www.archon.pl](http://www.archon.pl)