

# Dom w marakujach 2

PEŁNOBRANŻOWE ODBICIE LUSTRZANE

Dom jednorodzinny z poddaszem użytkowym  
5 pokoi, 1 kuchnia, 2 łazienki, spiżarka, kotłownia,  
pralnia, garderoby

**powierzchnia domu:** 137,06 m<sup>2</sup>  
(bez kotłowni)

**powierzchnia kotłowni:** 3,70 m<sup>2</sup>

**powierzchnia zabudowy:** 99,17 m<sup>2</sup>

**powierzchnia podłóg:** 150,38 m<sup>2</sup>

**kubatura:** 709,75 m<sup>3</sup>

**wysokość budynku:** 8,70 m

**powierzchnia dachu:** 150,60 m<sup>2</sup>

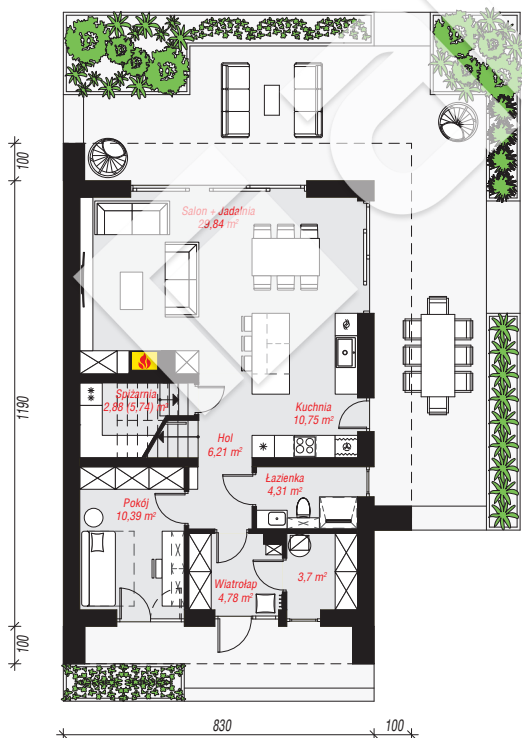
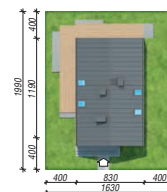
**min. wymiary działki:** 19,90 x 16,30 m

**po adaptacji\*:** 13,80 x 19,90 m

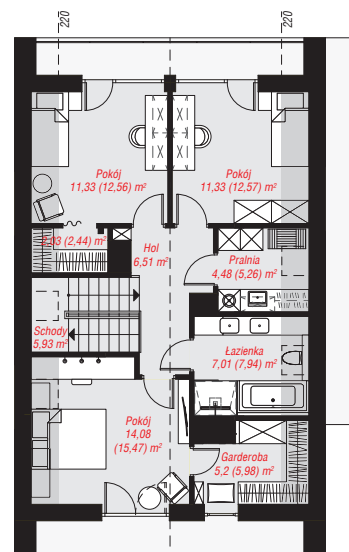
(Likwidacja okien dachowych na poddaszu przy klatce  
schodowej i w sypialni.)

## Technologia i konstrukcja

**ściany:** bloczek z betonu komórkowego H+H 24 cm,  
styropian Termo Organika 20 cm, tynk; **strop:** płyta  
żelbetowa; **ścianka kolankowa:** 158 cm; **dach:**  
dwuspadowy, nachylenie 40 st., więźba drewniana,  
blacha, okno dachowe 3; **kocioł:** gazowy



**PARTER:** 72,86 (75,72) m<sup>2</sup>



**PODDASZE:** 67,90 (74,66) m<sup>2</sup>



Do projektu możesz wprowadzić zmiany,  
na które wyrazimy bezpłatną zgodę.

Zobacz dostępne wersje projektu,  
wizualizacje wnętrz i zdjęcia z realizacji  
na [www.archon.pl](http://www.archon.pl)