

# Dom w telimach 5 (G2E) OZE

PEŁNOBRANŻOWE ODBICIE LUSTRZANE

Dom jednorodzinny z poddaszem użytkowym  
6 pokoi, 1 kuchnia, 2 łazienki, spiżarka, kotłownia,  
pralnia, garderoby, garaż, strych

**powierzchnia domu:** 148,27 m<sup>2</sup>  
(bez kotłowni, garażu, strychu)

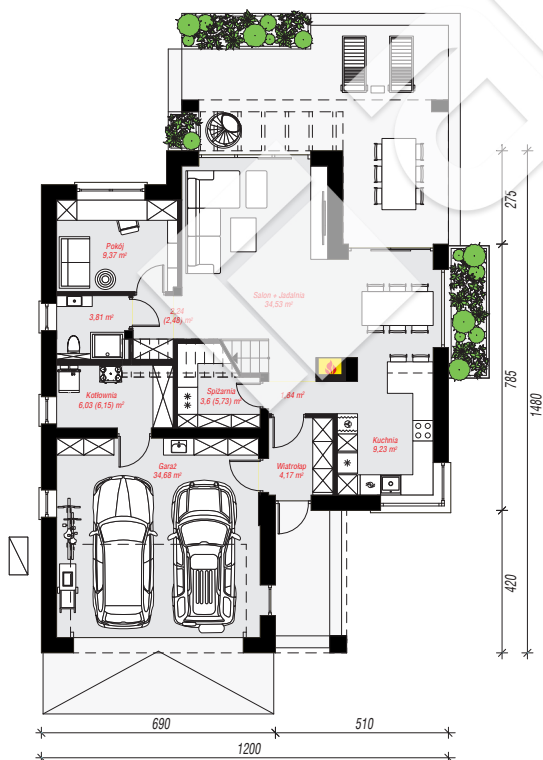
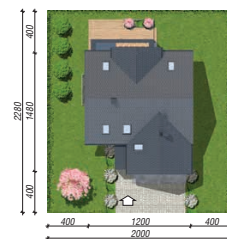
powierzchnia garażu: 34,68 m<sup>2</sup>  
powierzchnia strychu: 19,56 m<sup>2</sup>  
powierzchnia kotłowni: 6,03 m<sup>2</sup>

powierzchnia zabudowy: 149,92 m<sup>2</sup>  
powierzchnia podłóg: 229,13 m<sup>2</sup>  
kubatura: 1 032,50 m<sup>3</sup>  
wysokość budynku: 9,01 m  
powierzchnia dachu: 251,77 m<sup>2</sup>

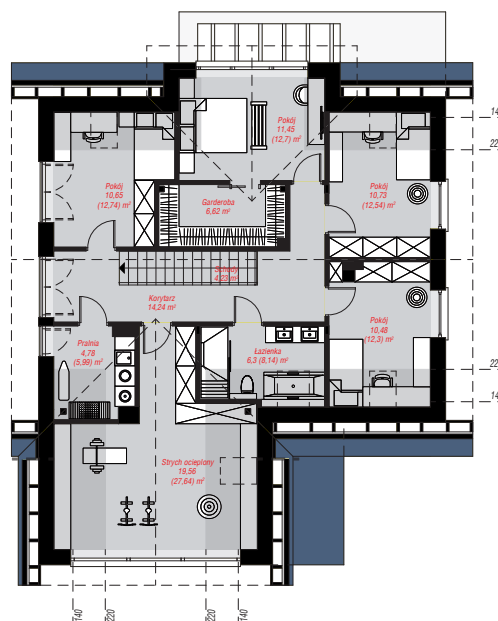
min. wymiary działki: 22,80 x 20,00 m

## Technologia i konstrukcja

**ściany:** pustak ceramiczny Porotherm 25 cm, styropian Termo Organika 20 cm, tynk; **strop:** płyta żelbetowa;  
**ścianka kolankowa:** 126 cm; **dach:** dwuspadowy, nachylenie 40 st., więźba drewniana, dachówka ceramiczna, okno dachowe 4; **kocioł:** pompa ciepła



PARTER: 109,50 (111,99) m<sup>2</sup>



PODDASZE: 99,04 (117,14) m<sup>2</sup>



Do projektu możesz wprowadzić zmiany,  
na które wyrazimy bezpłatną zgodę.

Zobacz dostępne wersje projektu,  
wizualizacje wnętrz i zdjęcia z realizacji  
na [www.archon.pl](http://www.archon.pl)