

# Dom pod pomarańczą 4

Dom jednorodzinny parterowy  
5 pokoi, 1 kuchnia, 2 łazienki, spiżarka, kotłownia,  
garderoby

**powierzchnia domu:** 127,98 m<sup>2</sup>  
(bez kotłowni)

**powierzchnia kotłowni:** 6,85 m<sup>2</sup>

**powierzchnia zabudowy:** 173,35 m<sup>2</sup>

**powierzchnia podłóg:** 134,83 m<sup>2</sup>

**kubatura:** 886,73 m<sup>3</sup>

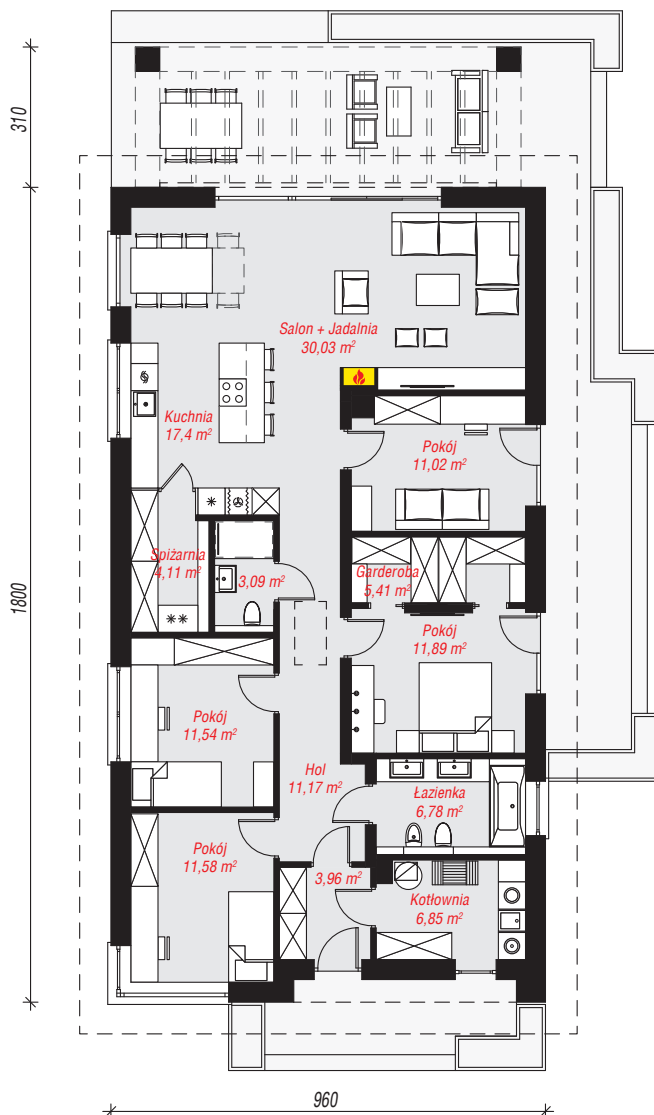
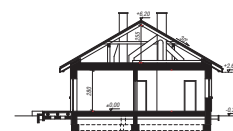
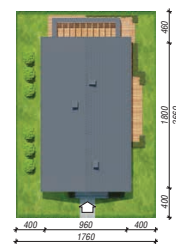
**wysokość budynku:** 6,52 m

**powierzchnia dachu:** 246,40 m<sup>2</sup>

**min. wymiary działki:** 26,60 x 17,60 m

## Technologia i konstrukcja

**ściany:** bloczek z betonu komórkowego H+H 24 cm, styropian Termo Organika 20 cm, tynk; **strop:** płyta żelbetowa; **dach:** dwuspadowy, nachylenie 30 st., więźba drewniana, dachówka ceramiczna; **kocioł:** gazowy



Do projektu możesz wprowadzić zmiany,  
na które wyrazimy bezpłatną zgodę.

Zobacz dostępne wersje projektu,  
wizualizacje wnętrz i zdjęcia z realizacji  
na [www.archon.pl](http://www.archon.pl)

