

Dom pod brzoskwinia 2 (GE) OZE

Dom jednorodzinny z poddaszem użytkowym
5 pokoi, 1 kuchnia, 2 łazienki, spiżarka, kotłownia,
garderoby, garaż

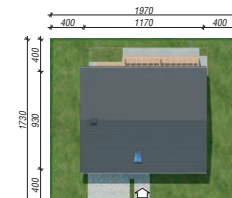
powierzchnia domu: 119,46 m²
(bez kotłowni, garażu)

powierzchnia garażu: 20,28 m²
powierzchnia kotłowni: 5,74 m²

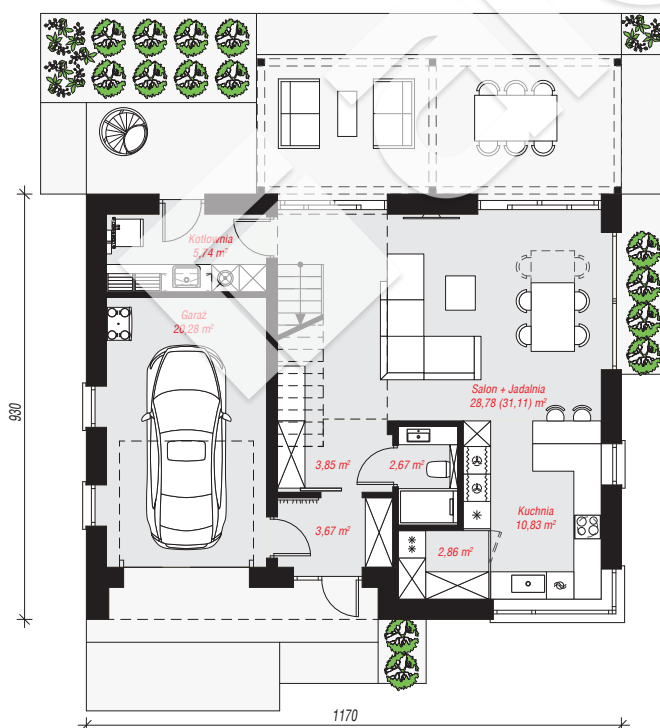
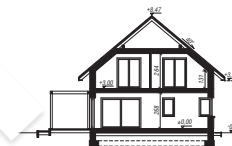
powierzchnia zabudowy: 109,23 m²
powierzchnia podłóg: 158,20 m²
kubatura: 744,43 m³
wysokość budynku: 8,79 m
powierzchnia dachu: 189,24 m²
min. wymiary działki: 17,30 x 19,70 m

Technologia i konstrukcja

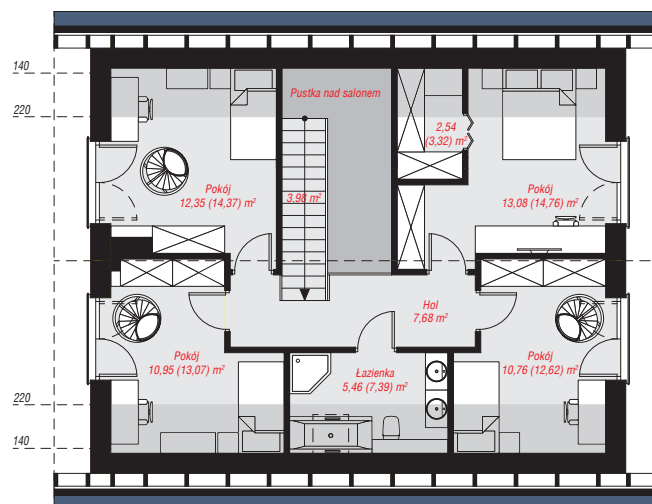
ściany: bloczek z betonu komórkowego H+H 24 cm,
styropian Termo Organika 20 cm, tynk; **strop:** płyta
żelbetowa; **ścianka kolankowa:** 131 cm; **dach:**
dwuspadowy, nachylenie 40 st., więźba drewniana,
blacha dachówkowa, okno dachowe 3; **kocioł:** pompa
ciepła



archon



PARTER: 78,68 (81,01) m²



PODDASZE: 66,80 (77,19) m²



Do projektu możesz wprowadzić zmiany,
na które wyrazimy bezpłatną zgodę.

Zobacz dostępne wersje projektu,
wizualizacje wnętrz i zdjęcia z realizacji
na www.archon.pl