

# Dom w amorfach 4 (GE) OZE

Dom jednorodzinny z poddaszem użytkowym  
5 pokoi, 1 kuchnia, 2 łazienki, spiżarka, kotłownia,  
pralnia, garderoby, antresola, garaż

**powierzchnia domu:** 142,30 m<sup>2</sup>  
(bez kotłowni, garażu)

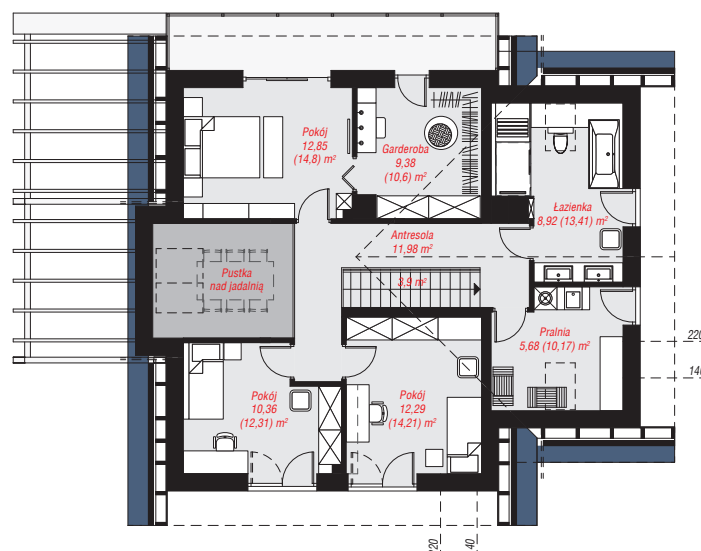
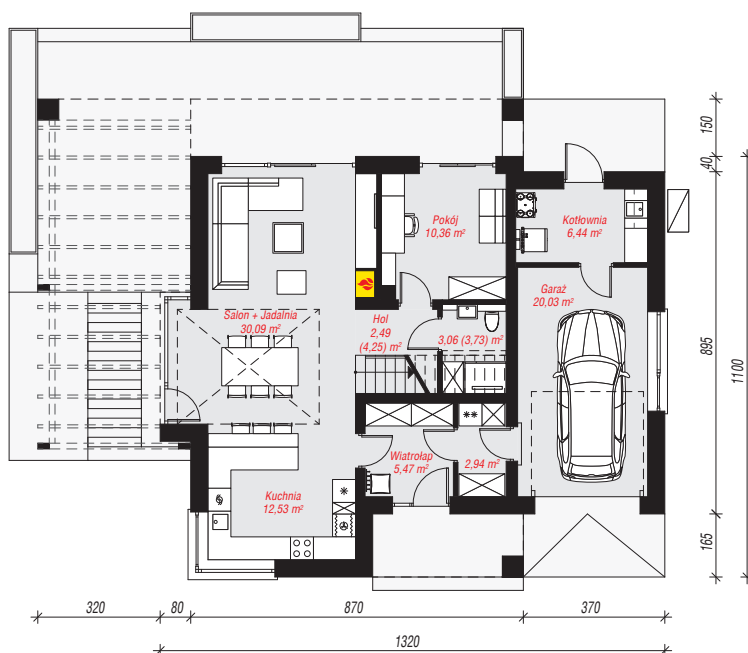
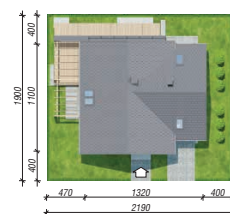
powierzchnia garażu: 20,03 m<sup>2</sup>  
powierzchnia kotłowni: 6,44 m<sup>2</sup>

powierzchnia zabudowy: 132,42 m<sup>2</sup>  
powierzchnia podłóg: 187,22 m<sup>2</sup>  
kubatura: 886,40 m<sup>3</sup>  
wysokość budynku: 8,48 m  
powierzchnia dachu: 232,30 m<sup>2</sup>

min. wymiary działki: 19,00 x 21,90 m  
po adaptacji\*: 19,40 x 19,00 m  
(Likwidacja wykusza. Usunięcie okien na elewacji od strony garażu. Skrócenie zadaszenia tarasu.)

## Technologia i konstrukcja

**ściany:** pustak ceramiczny Porotherm 25 cm, styropian Termo Organika 20 cm, tynk; **strop:** płyta żelbetowa;  
**ścianka kolankowa:** 130 cm; **dach:** dwuspadowy, nachylenie 40 st., więźba drewniana, dachówka ceramiczna, okno dachowe 4; **kocioł:** pompa ciepła



Do projektu możesz wprowadzić zmiany,  
na które wyrazimy bezpłatną zgodę.

Zobacz dostępne wersje projektu,  
wizualizacje wnętrz i zdjęcia z realizacji  
na [www.archon.pl](http://www.archon.pl)