

Dom w bluszczu 3

PEŁNOBRANŻOWE ODBICIE LUSTRZANE

Dom jednorodzinny z poddaszem użytkowym
6 pokoi, 1 kuchnia, 2 łazienki, spiżarka, kotłownia

powierzchnia domu: 127,47 m²
(bez kotłowni)

powierzchnia kotłowni: 6,71 m²

powierzchnia zabudowy: 94,99 m²

powierzchnia podłóg: 144,19 m²

kubatura: 653,12 m³

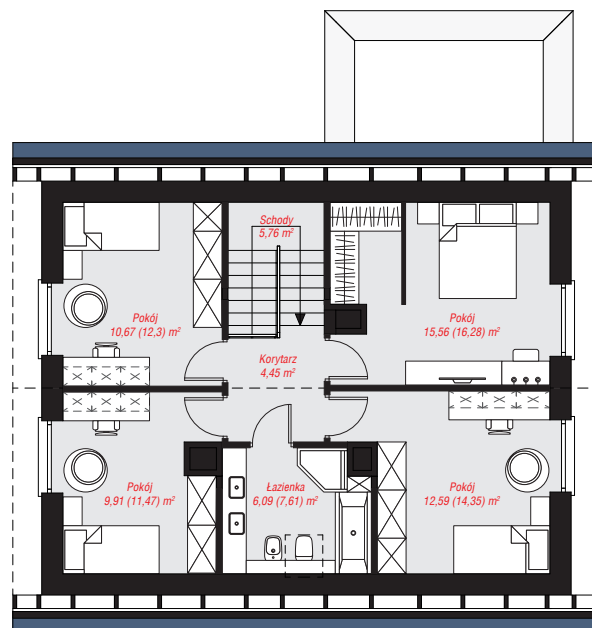
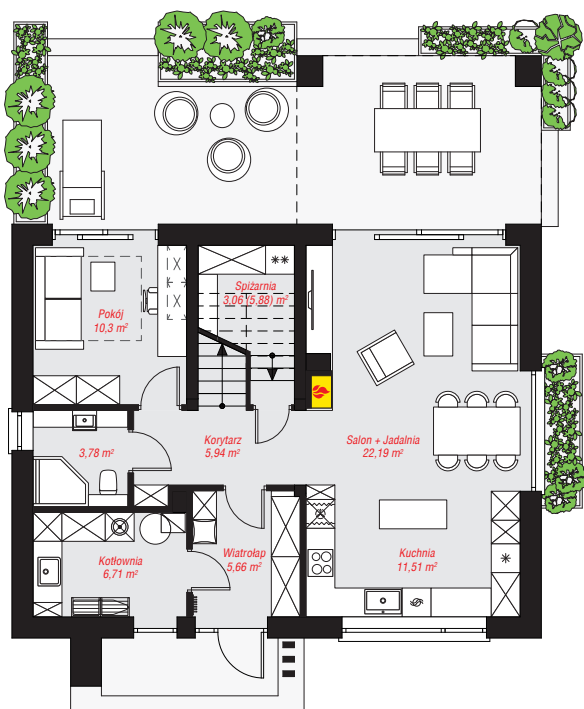
wysokość budynku: 8,84 m

powierzchnia dachu: 167,45 m²

min. wymiary działki: 17,60 x 19,00 m

Technologia i konstrukcja

ściany: bloczek z betonu komórkowego H+H 24 cm, styropian Termo Organika 20 cm, tynk; **strop:** płyta żelbetowa; **ścianka kolankowa:** 133 cm; **dach:** dwuspadowy, nachylenie 42 st., więźba drewniana, blacha dachówkowa; **kocioł:** gazowy



PARTER: 69,15 (71,97) m²

PODDASZE: 65,03 (72,22) m²



Do projektu możesz wprowadzić zmiany, na które wyrazimy bezpłatną zgodę.

Zobacz dostępne wersje projektu, wizualizacje wnętrz i zdjęcia z realizacji na www.archon.pl