

Dom w malinówkach 2 (E) OZE

PEŁNOBRANŻOWE ODBICIE LUSTRZANE

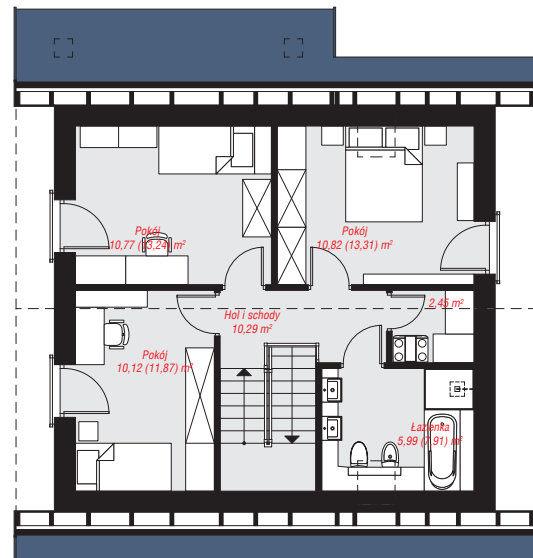
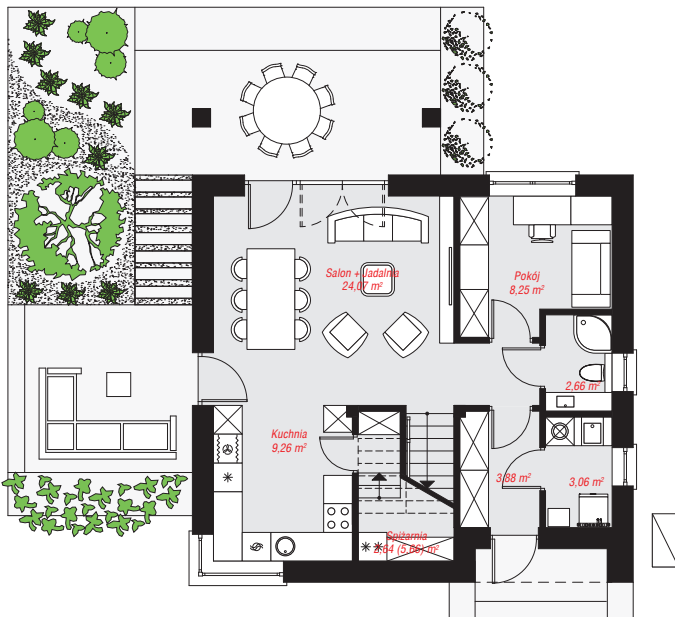
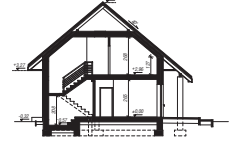
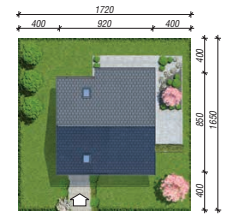
Dom jednorodzinny z poddaszem użytkowym
5 pokoi, 1 kuchnia, 2 łazienki, spiżarka, kotłownia,
garderoby

powierzchnia domu: 101,20 m²
(bez kotłowni)

powierzchnia kotłowni: 3,06 m²
powierzchnia zabudowy: 78,55 m²
powierzchnia podłóg: 115,91 m²
kubatura: 515,53 m³
wysokość budynku: 8,37 m
powierzchnia dachu: 156,70 m²
min. wymiary działki: 16,50 x 17,20 m

Technologia i konstrukcja

ściany: bloczek z betonu komórkowego H+H 24 cm,
styropian Termo Organika 20 cm, tynk; **strop:** płyta
żelbetowa; **ścianka kolankowa:** 127 cm; **dach:**
dwuspadowy, nachylenie 40 st., więźba drewniana,
dachówka ceramiczna; **kocioł:** pompa ciepła



PARTER: 53,82 (56,84) m²

PODDASZE: 50,44 (59,07) m²



Do projektu możesz wprowadzić zmiany,
na które wyrazimy bezpłatną zgodę.

Zobacz dostępne wersje projektu,
wizualizacje wnętrz i zdjęcia z realizacji
na www.archon.pl