

Dom w malinówkach 11 (GAE) OZE

PEŁNOBRANŻOWE ODBICIE LUSTRZANE

archon
PROJEKTY DOMÓW

Dom jednorodzinny z poddaszem użytkowym
6 pokoi, 1 kuchnia, 2 łazienki, spiżarka, kotłownia,
pralnia, garderoby, garaż

powierzchnia domu: 140,43 m²
(bez kotłowni, garażu)

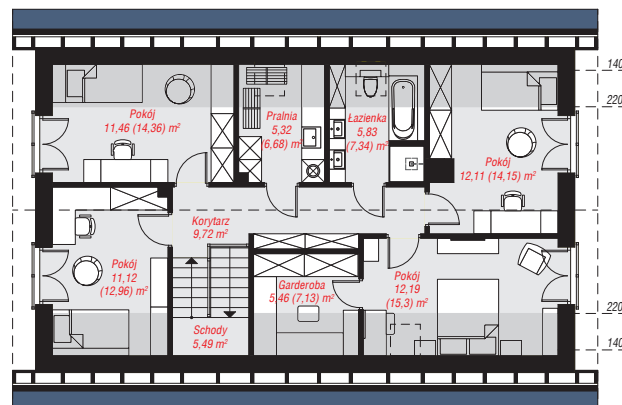
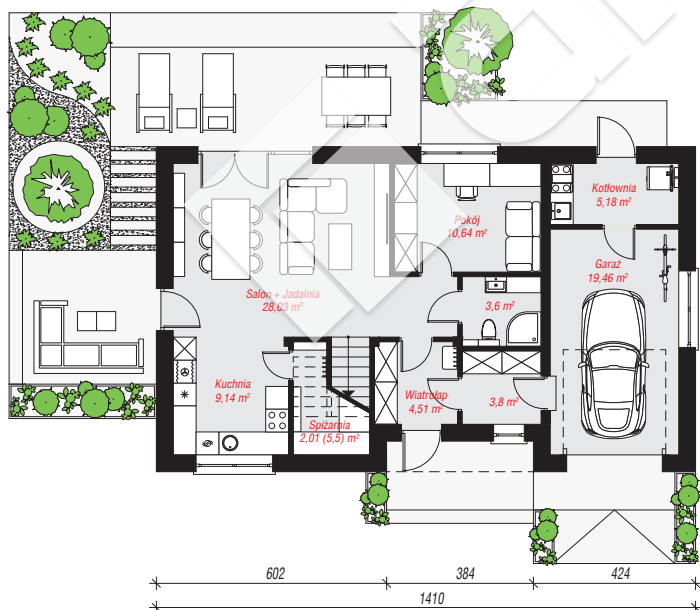
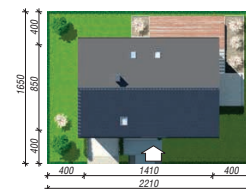
powierzchnia garażu: 19,46 m²
powierzchnia kotłowni: 5,18 m²

powierzchnia zabudowy: 120,30 m²
powierzchnia podłóg: 182,99 m²
kubatura: 790,00 m³
wysokość budynku: 8,37 m
powierzchnia dachu: 209,72 m²

min. wymiary działki: 16,50 x 22,10 m

Technologia i konstrukcja

ściany: bloczek z betonu komórkowego H+H 24 cm, styropian Termo Organika 20 cm, tynk; **strop:** płyta żelbetowa; **ścianka kolankowa:** 127 cm; **dach:** dwuspadowy, nachylenie 40 st., więźba drewniana, dachówka ceramiczna, okno dachowe 3; **kocioł:** pompa ciepła



Do projektu możesz wprowadzić zmiany, na które wyrazimy bezpłatną zgodę.

Zobacz dostępne wersje projektu, wizualizacje wnętrz i zdjęcia z realizacji na www.archon.pl