

# Dom w lucernie 5 ver.2

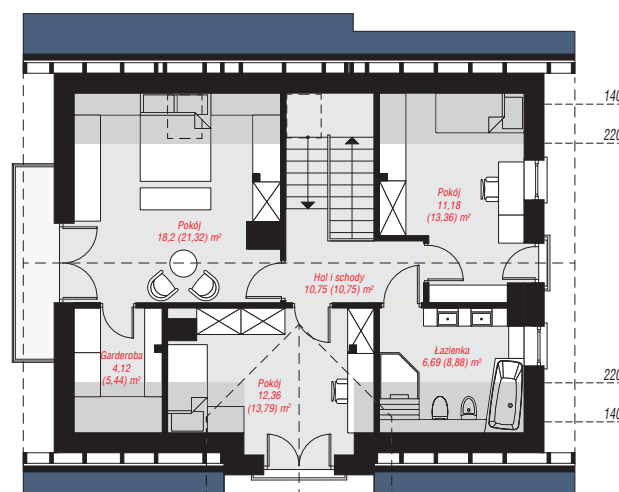
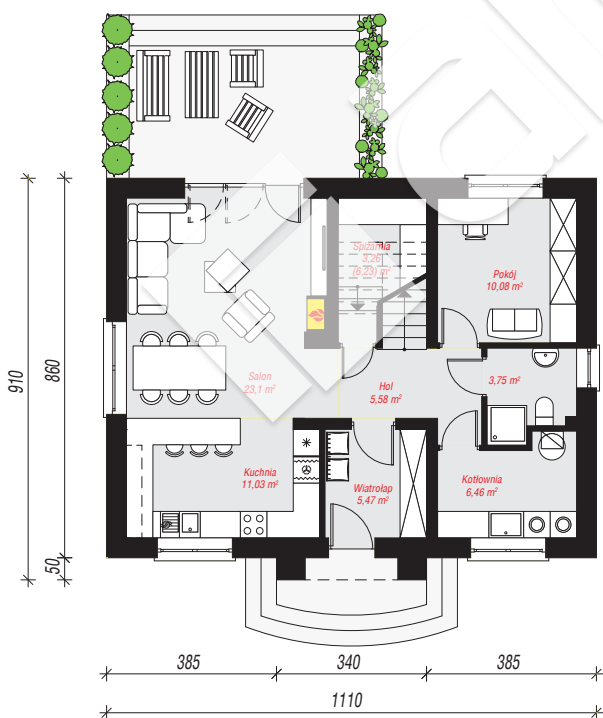
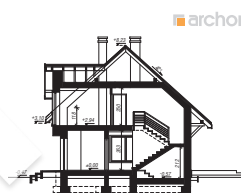
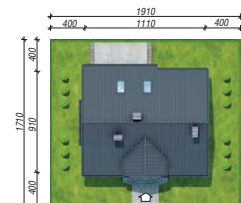
Dom jednorodzinny z poddaszem użytkowym  
5 pokoi, 1 kuchnia, 2 łazienki, spiżarka, kotłownia,  
garderoby

**powierzchnia domu:** 125,57 m<sup>2</sup>  
(bez kotłowni)

powierzchnia kotłowni: 6,46 m<sup>2</sup>  
powierzchnia zabudowy: 97,56 m<sup>2</sup>  
powierzchnia podłóg: 145,24 m<sup>2</sup>  
kubatura: 669,44 m<sup>3</sup>  
wysokość budynku: 8,70 m  
powierzchnia dachu: 183,00 m<sup>2</sup>  
min. wymiary działki: 17,10 x 19,10 m

## Technologia i konstrukcja

**ściany:** pustak ceramiczny Porotherm 25 cm, styropian Termo Organika 20 cm, tynk; **strop:** płyta żelbetowa;  
**ścianka kolankowa:** 118 cm; **dach:** dwuspadowy,  
nachylenie 42 st., więźba drewniana, dachówka  
ceramiczna, okno dachowe 3; **kocioł:** gazowy,  
możliwość zamiany na paliwo stałe po adaptacji (pow.  
kotłowni powyżej 6m2)



PARTER: 68,73 (71,70) m<sup>2</sup>

PODDASZE: 63,30 (73,54) m<sup>2</sup>



Do projektu możesz wprowadzić zmiany,  
na które wyrazimy bezpłatną zgodę.

Zobacz dostępne wersje projektu,  
wizualizacje wnętrz i zdjęcia z realizacji  
na [www.archon.pl](http://www.archon.pl)