

Dom w jabłonkach 5 (E) OZE

Dom jednorodzinny z poddaszem użytkowym
5 pokoi, 1 kuchnia, 2 łazienki, spiżarka, kotłownia,
garderoby, garaż

powierzchnia domu: 114,00 m²
(bez kotłowni, garażu)

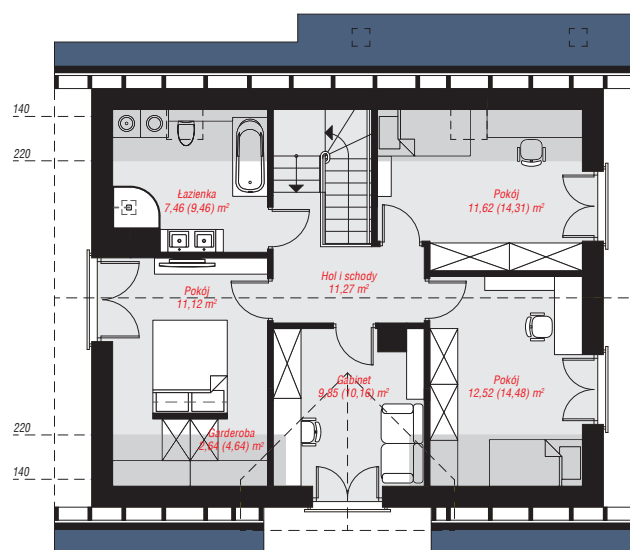
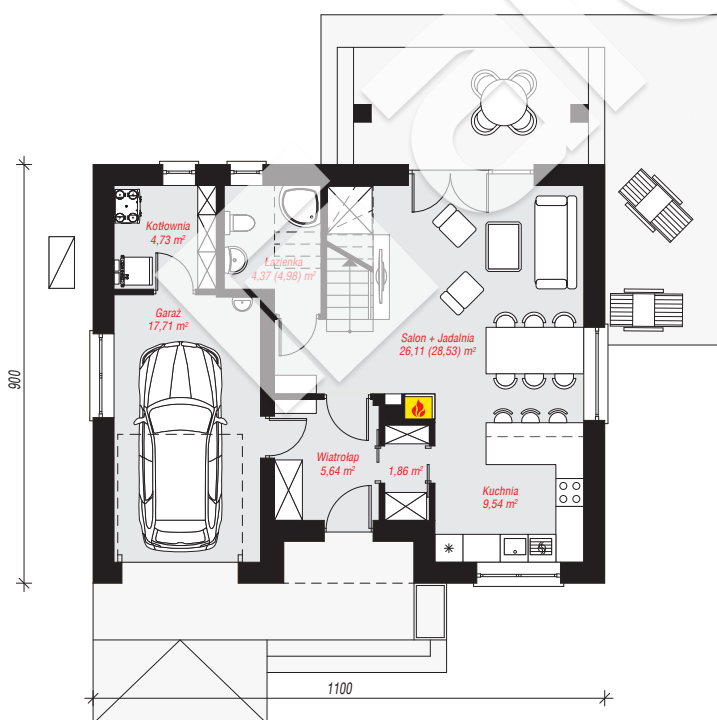
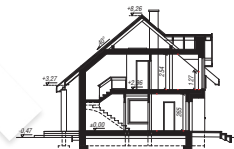
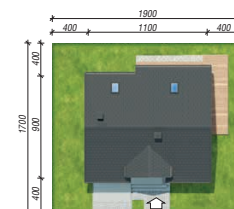
powierzchnia garażu: 17,71 m²
powierzchnia kotłowni: 4,73 m²

powierzchnia zabudowy: 99,40 m²
powierzchnia podłóg: 148,43 m²
kubatura: 683,69 m³
wysokość budynku: 8,73 m
powierzchnia dachu: 186,10 m²

min. wymiary działki: 17,00 x 19,00 m
po adaptacji*: 18,00 x 17,00 m
(Likwidacja okien w ścianie bocznej.)

Technologia i konstrukcja

ściany: pustak ceramiczny Porotherm 25 cm, styropian Termo Organika 20 cm, tynk; **strop:** płyta żelbetowa;
ścianka kolankowa: 127 cm; **dach:** dwuspadowy, nachylenie 40 st., więźba drewniana, dachówka ceramiczna; **kocioł:** pompa ciepła



Do projektu możesz wprowadzić zmiany,
na które wyrazimy bezpłatną zgodę.

Zobacz dostępne wersje projektu,
wizualizacje wnętrz i zdjęcia z realizacji
na www.archon.pl