

Dom w cieszyniankach 8 (E) OZE

Dom jednorodzinny parterowy
5 pokoi, 1 kuchnia, 2 łazienki, spiżarka, kotłownia,
garderoby

powierzchnia domu: 124,40 m²
(bez kotłowni)

powierzchnia kotłowni: 5,45 m²

powierzchnia zabudowy: 184,15 m²

powierzchnia podłóg: 129,85 m²

kubatura: 974,27 m³

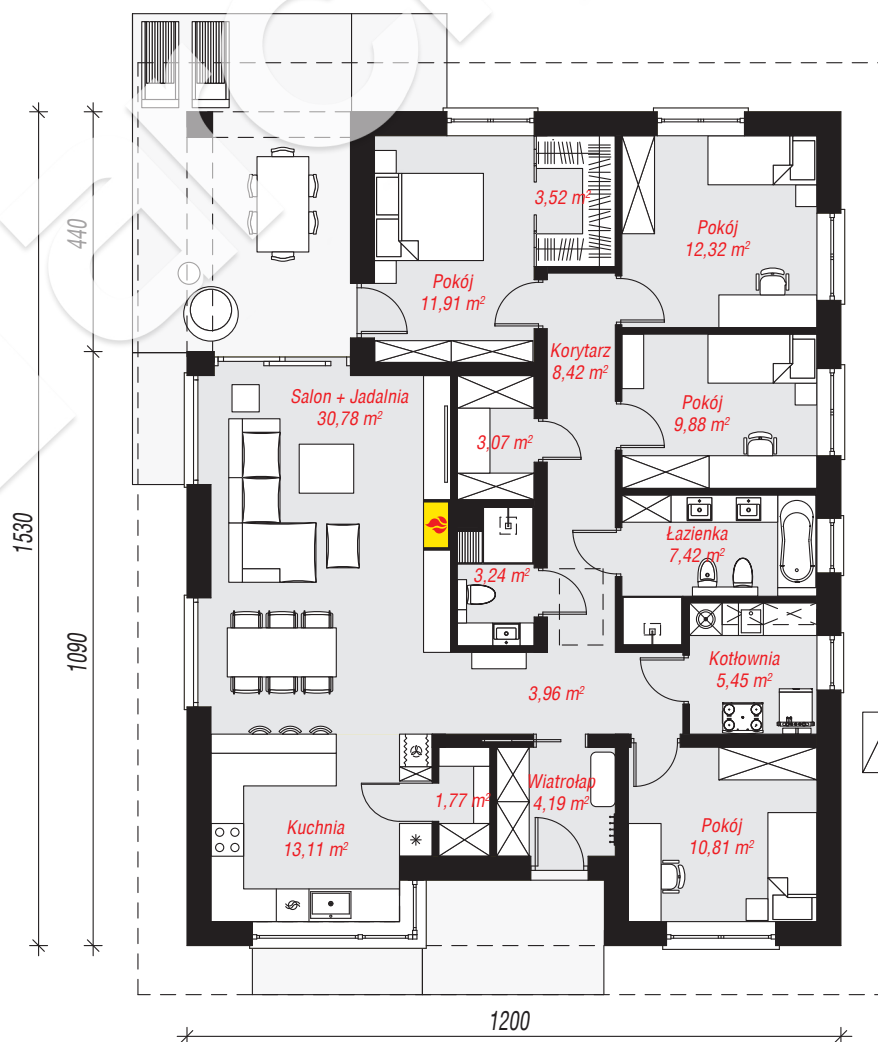
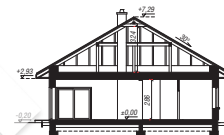
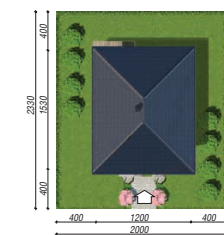
wysokość budynku: 7,49 m

powierzchnia dachu: 272,50 m²

min. wymiary działki: 23,30 x 20,00 m

Technologia i konstrukcja

ściany: bloczek z betonu komórkowego H+H 24 cm,
styropian Termo Organika 20 cm, tynk; **strop:** płyta
żelbetowa; **dach:** czterospadowy, nachylenie 30 st.,
więźba drewniana, dachówka ceramiczna; **kocioł:**
pompa ciepła



Do projektu możesz wprowadzić zmiany,
na które wyrazimy bezpłatną zgodę.

Zobacz dostępne wersje projektu,
wizualizacje wnętrz i zdjęcia z realizacji
na www.archon.pl

