

# Dom w Lucernie 11 (E) OZE

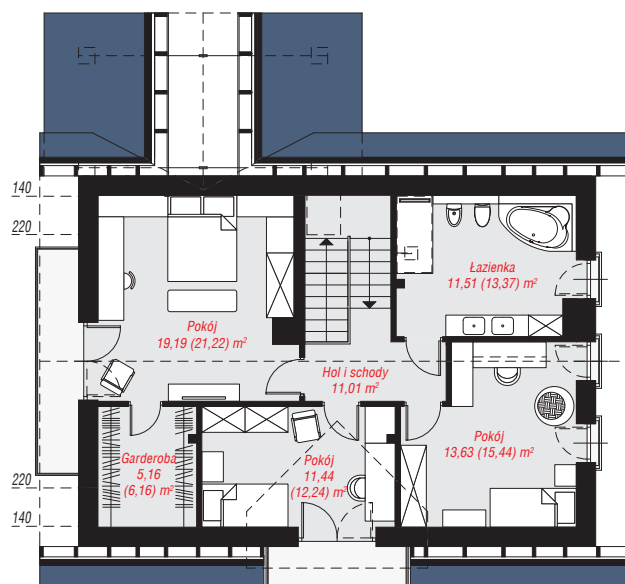
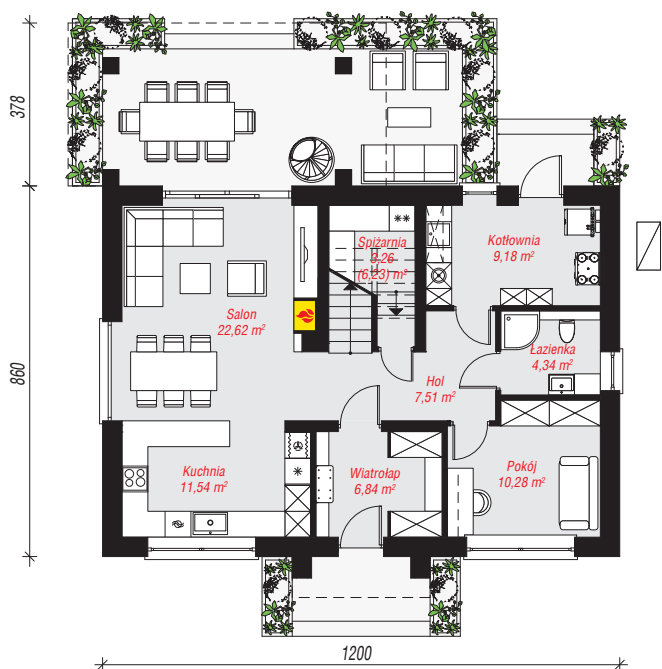
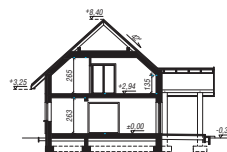
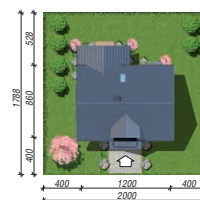
Dom jednorodzinny z poddaszem użytkowym  
5 pokoi, 1 kuchnia, 2 łazienki, spiżarnia, kotłownia,  
garderoby

**powierzchnia domu:** 138,33 m<sup>2</sup>  
(bez kotłowni)

powierzchnia kotłowni: 9,18 m<sup>2</sup>  
powierzchnia zabudowy: 103,61 m<sup>2</sup>  
powierzchnia podłóg: 157,98 m<sup>2</sup>  
kubatura: 707,35 m<sup>3</sup>  
wysokość budynku: 8,72 m  
powierzchnia dachu: 222,60 m<sup>2</sup>  
min. wymiary działki: 17,88 x 20,00 m

## Technologia i konstrukcja

**ściany:** pustak ceramiczny Porotherm 25 cm, styropian Termo Organika 20 cm, tynk; **strop:** płyta żelbetowa;  
**ścianka kolankowa:** 135 cm; **dach:** dwuspadowy,  
nachylenie 42 st., więźba drewniana, dachówka  
ceramiczna; **kocioł:** pompa ciepła



Do projektu możesz wprowadzić zmiany,  
na które wyrazimy bezpłatną zgodę.

Zobacz dostępne wersje projektu,  
wizualizacje wnętrz i zdjęcia z realizacji  
na [www.archon.pl](http://www.archon.pl)