

Dom w rozspankach 2 (E) OZE

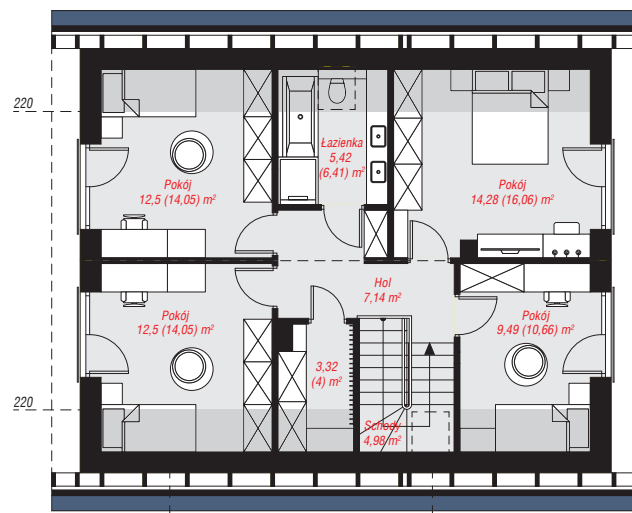
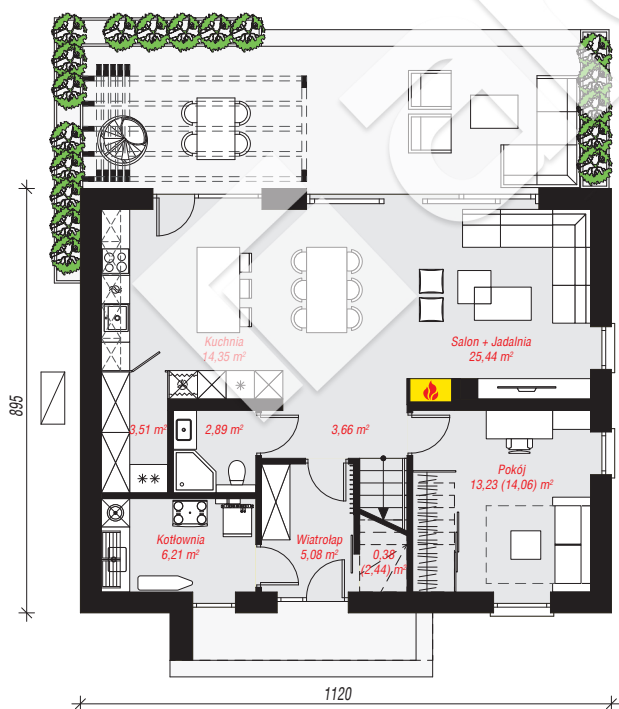
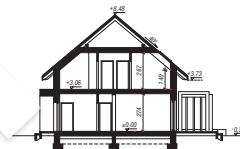
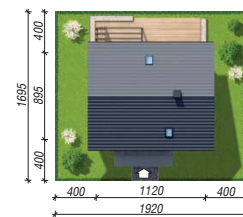
Dom jednorodzinny z poddaszem użytkowym
6 pokoi, 1 kuchnia, 2 łazienki, spiżarka, kotłownia,
garderoby

powierzchnia domu: 138,17 m²
(bez kotłowni)

powierzchnia kotłowni: 6,21 m²
powierzchnia zabudowy: 100,64 m²
powierzchnia podłóg: 154,99 m²
kubatura: 693,47 m³
wysokość budynku: 8,80 m
powierzchnia dachu: 171,69 m²
min. wymiary działki: 16,95 x 19,20 m

Technologia i konstrukcja

ściany: bloczek z betonu komórkowego H+H 24 cm,
styropian Termo Organika 20 cm, tynk; **strop:** płyta
żelbetowa; **ścianka kolankowa:** 140 cm; **dach:**
dwuspadowy, nachylenie 40 st., więźba drewniana,
dachówka ceramiczna; **kocioł:** pompa ciepła



PARTER: 74,75 (77,64) m²

PODDASZE: 69,63 (77,35) m²



Do projektu możesz wprowadzić zmiany,
na które wyrazimy bezpłatną zgodę.

Zobacz dostępne wersje projektu,
wizualizacje wnętrz i zdjęcia z realizacji
na www.archon.pl