

Dom w kosałcach (NAE) OZE

PEŁNOBRANŻOWE ODBICIE LUSTRZANE

Dom jednorodzinny parterowy
4 pokoje, 1 kuchnia, 1 łazienka, spiżarka, toaleta,
kotłownia

powierzchnia domu: 84,21 m²
(bez kotłowni)

powierzchnia kotłowni: 3,94 m²

powierzchnia zabudowy: 114,21 m²

powierzchnia podłóg: 88,15 m²

kubatura: 507,34 m³

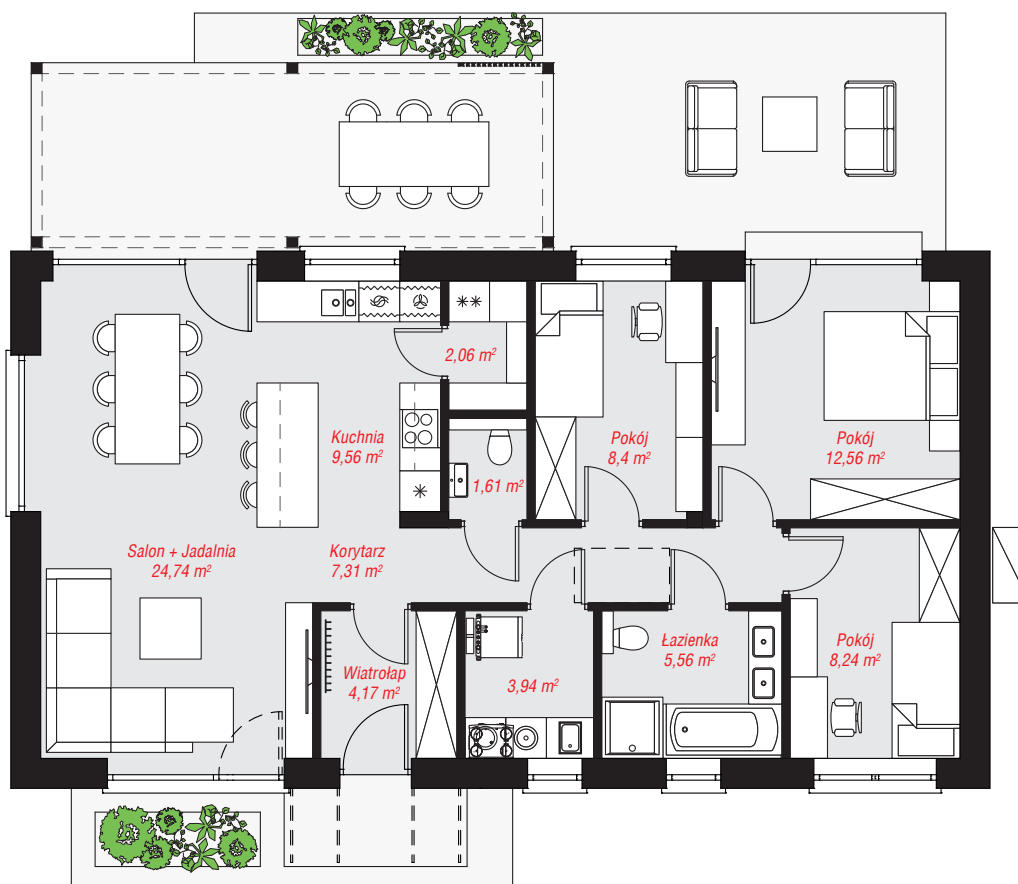
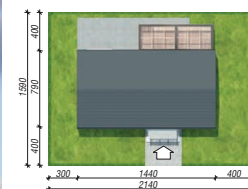
wysokość budynku: 5,60 m

powierzchnia dachu: 130,00 m²

min. wymiary działki: 15,90 x 21,40 m

Technologia i konstrukcja

ściany: bloczek z betonu komórkowego H+H 24 cm,
styropian Termo Organika 20 cm, tynk; **strop:**
drewniany; **dach:** dwuspadowy, nachylenie 30 st.,
więźba drewniana, blacha dachówkowa; **kocioł:**
pompa ciepła



PARTER: 88,15 (0,00) m²

Do projektu możesz wprowadzić zmiany,
na które wyrazimy bezpłatną zgodę.

Zobacz dostępne wersje projektu,
wizualizacje wnętrz i zdjęcia z realizacji
na www.archon.pl

