

# Dom w fiółkach 4

Dom jednorodzinny z poddaszem użytkowym  
5 pokoi, 1 kuchnia, 2 łazienki, spiżarka, kotłownia,  
garderoby

**powierzchnia domu:** 110,77 m<sup>2</sup>  
(bez kotłowni)

**powierzchnia kotłowni:** 6,52 m<sup>2</sup>

**powierzchnia zabudowy:** 86,78 m<sup>2</sup>

**powierzchnia podłóg:** 126,89 m<sup>2</sup>

**kubatura:** 580,51 m<sup>3</sup>

**wysokość budynku:** 8,40 m

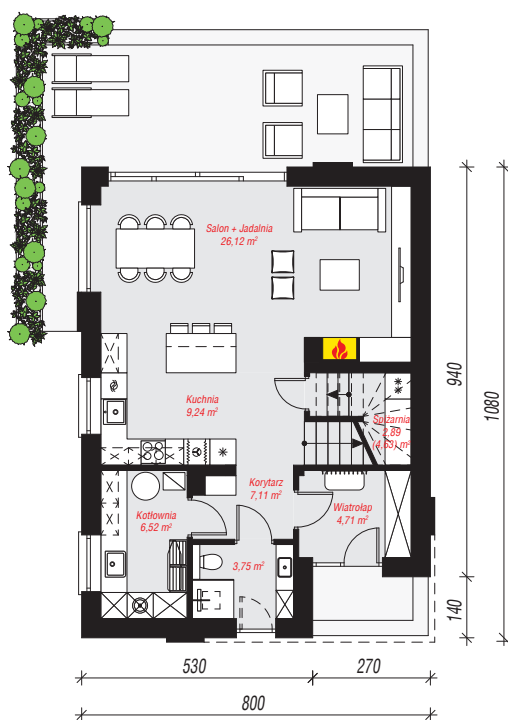
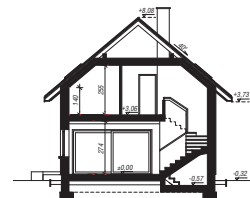
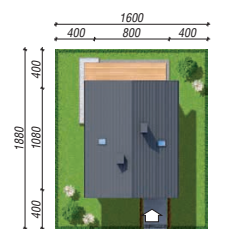
**powierzchnia dachu:** 151,14 m<sup>2</sup>

**min. wymiary działki:** 18,80 x 16,00 m

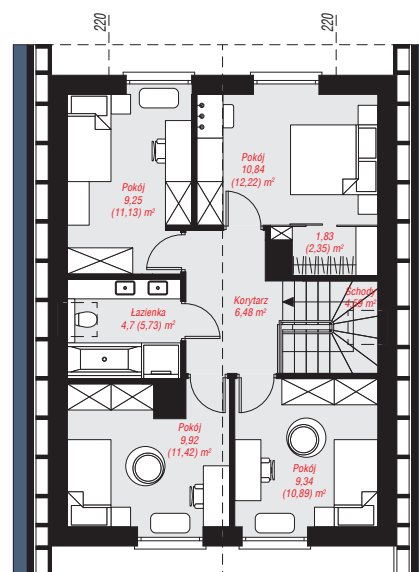
**po adaptacji\*:** 13,50 x 18,80 m  
(Likwidacja okna dachowego nad schodami. Skrócenie okapów.)

## Technologia i konstrukcja

**ściany:** bloczek z betonu komórkowego H+H 24 cm, styropian Termo Organika 20 cm, tynk; **strop:** płyta żelbetowa; **ścianka kolankowa:** 140 cm; **dach:** dwuspadowy, nachylenie 40 st., więźba drewniana, dachówka ceramiczna; **kocioł:** gazowy



**PARTER:** 60,34 (62,08) m<sup>2</sup>



**PODDASZE:** 56,95 (64,81) m<sup>2</sup>



Do projektu możesz wprowadzić zmiany,  
na które wyrazimy bezpłatną zgodę.

Zobacz dostępne wersje projektu,  
wizualizacje wnętrz i zdjęcia z realizacji  
na [www.archon.pl](http://www.archon.pl)