

Dom w oliwnikach 2 (E) OZE

PEŁNOBRANŻOWE ODBICIE LUSTRZANE

Dom jednorodzinny parterowy
5 pokoi, 1 kuchnia, 2 łazienki, kotłownia

powierzchnia domu: 89,85 m²
(bez kotłowni)

powierzchnia kotłowni: 3,20 m²

powierzchnia zabudowy: 120,60 m²

powierzchnia podłóg: 93,05 m²

kubatura: 590,96 m³

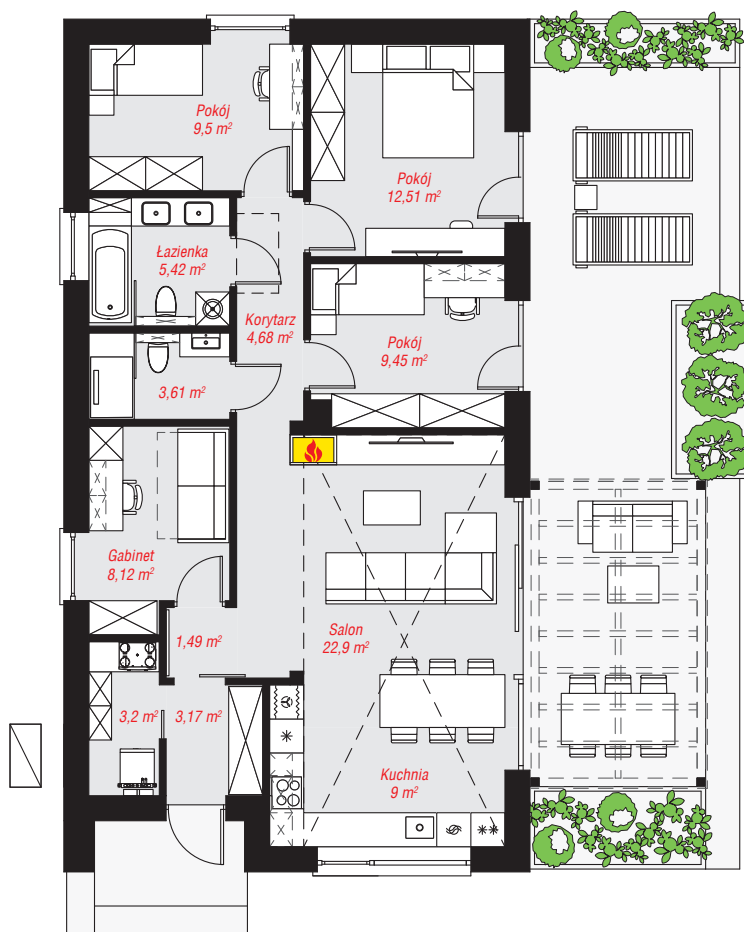
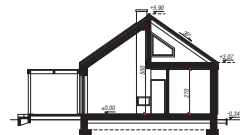
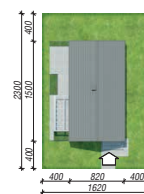
wysokość budynku: 6,24 m

powierzchnia dachu: 150,20 m²

min. wymiary działki: 23,00 x 16,20 m

Technologia i konstrukcja

ściany: bloczek z betonu komórkowego H+H 24 cm, styropian Termo Organika 20 cm, tynk; **strop:** drewniany; **dach:** dwuspadowy, nachylenie 35 st., więźba drewniana, dachówka ceramiczna; **kocioł:** pompa ciepła



PARTER: 93,05 (0,00) m²

Do projektu możesz wprowadzić zmiany, na które wyrazimy bezpłatną zgodę.

Zobacz dostępne wersje projektu, wizualizacje wnętrz i zdjęcia z realizacji na www.archon.pl

