

# Dom w sadzie 4 (E) OZE

Dom jednorodzinny z poddaszem użytkowym  
5 pokoi, 1 kuchnia, 2 łazienki, spiżarka, kotłownia,  
pralnia, garderoby

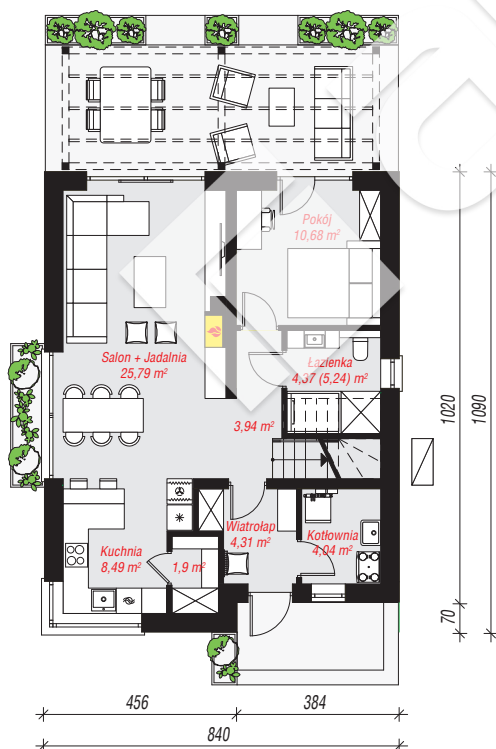
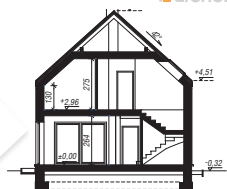
**powierzchnia domu:** 119,86 m<sup>2</sup>  
(bez kotłowni)

**powierzchnia kotłowni:** 4,04 m<sup>2</sup>  
powierzchnia zabudowy: 91,95 m<sup>2</sup>  
powierzchnia podłóg: 133,96 m<sup>2</sup>  
kubatura: 615,64 m<sup>3</sup>  
wysokość budynku: 8,61 m  
powierzchnia dachu: 120,60 m<sup>2</sup>

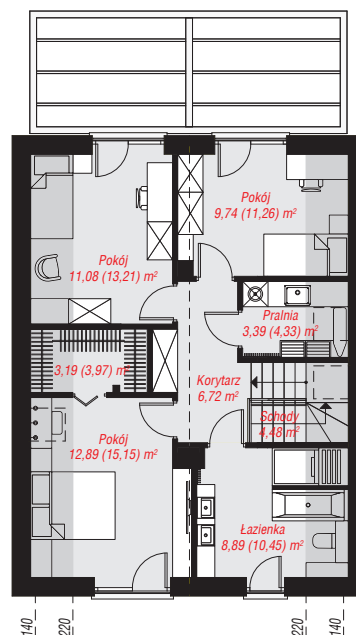
min. wymiary działki: 18,90 x 16,40 m  
po adaptacji\*: 15,40 x 18,90 m  
(Usunięcie okna w łazience.)

## Technologia i konstrukcja

**ściany:** bloczek z betonu komórkowego H+H 24 cm,  
styropian Termo Organika 20 cm, tynk; **strop:** płyta  
żelbetowa; **ścianka kolankowa:** 130 cm; **dach:**  
dwuspadowy, nachylenie 42 st., więźba drewniana,  
blacha; **kocioł:** pompa ciepła



PARTER: 63,52 (64,39) m<sup>2</sup>



PODDASZE: 60,38 (69,57) m<sup>2</sup>



Do projektu możesz wprowadzić zmiany,  
na które wyrazimy bezpłatną zgodę.

Zobacz dostępne wersje projektu,  
wizualizacje wnętrz i zdjęcia z realizacji  
na [www.archon.pl](http://www.archon.pl)