

Dom w bazylia 2 (E) OZE

PEŁNOBRANŻOWE ODBICIE LUSTRZANE

archon
PROJEKTY DOMÓW

Dom jednorodzinny parterowy
5 pokoi, 1 kuchnia, 2 łazienki, spiżarka, kotłownia,
garderoby

powierzchnia domu: 119,72 m²
(bez kotłowni)

powierzchnia kotłowni: 5,61 m²

powierzchnia zabudowy: 165,58 m²

powierzchnia podłóg: 125,33 m²

kubatura: 901,60 m³

wysokość budynku: 6,84 m

powierzchnia dachu: 235,70 m²

min. wymiary działki: 17,40 x 25,50 m

po adaptacji*: 24,50 x 17,40 m

(Likwidacja okna na ścianie bocznej. Powiększenie okna w pokoju na elewacji frontowej.)

Technologia i konstrukcja

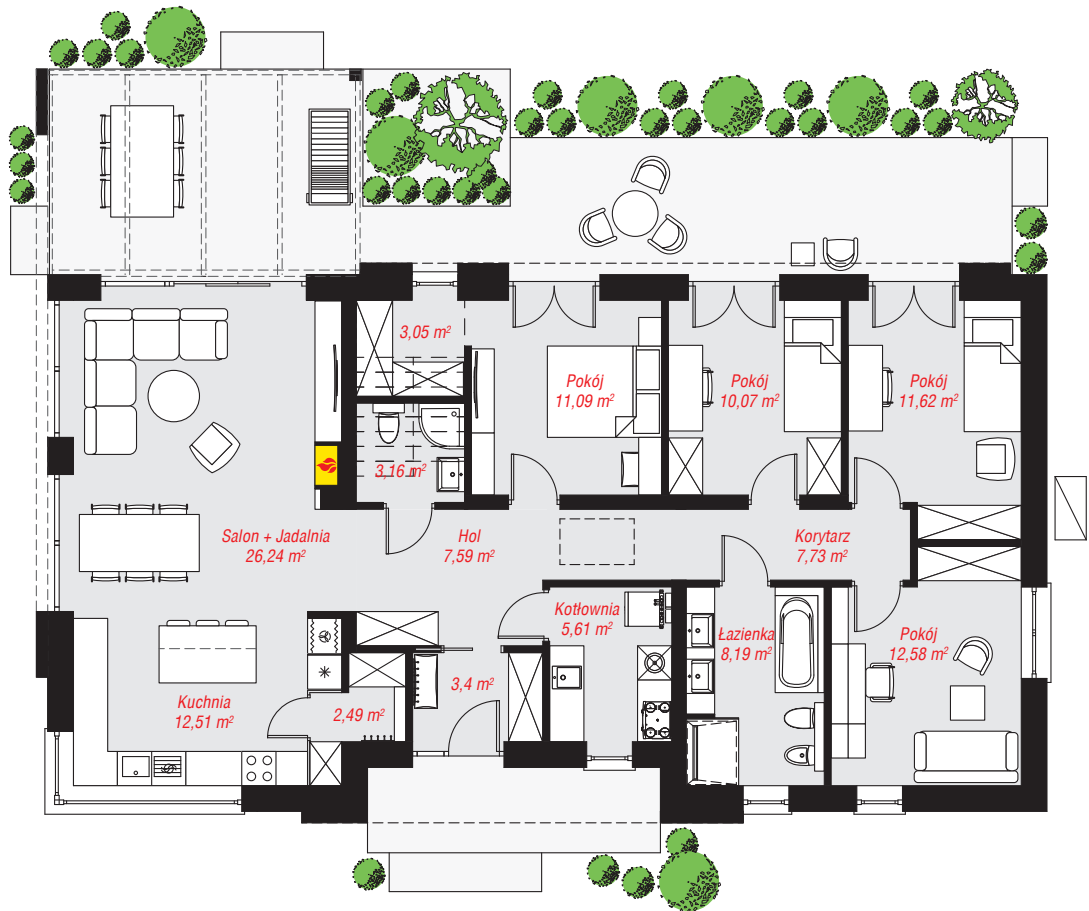
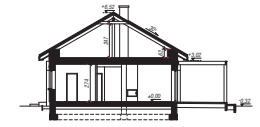
ściany: pustak ceramiczny Porotherm 25 cm, styropian

Termo Organika 20 cm, tynk; **strop:** płyta żelbetowa;

dach: dwuspadowy, nachylenie 30 st., więźba

drewniana, dachówka ceramiczna; **kocioł:** pompa

ciepła



PARTER: 125,33 (0,00) m²



Do projektu możesz wprowadzić zmiany,
na które wyrazimy bezpłatną zgodę.

Zobacz dostępne wersje projektu,
wizualizacje wnętrz i zdjęcia z realizacji
na www.archon.pl