

# Dom w sasankach 8

PEŁNOBRANŻOWE ODBICIE LUSTRZANE

Dom jednorodzinny z poddaszem użytkowym  
5 pokoi, 1 kuchnia, 2 łazienki, spiżarka, pralnia,  
garderoby

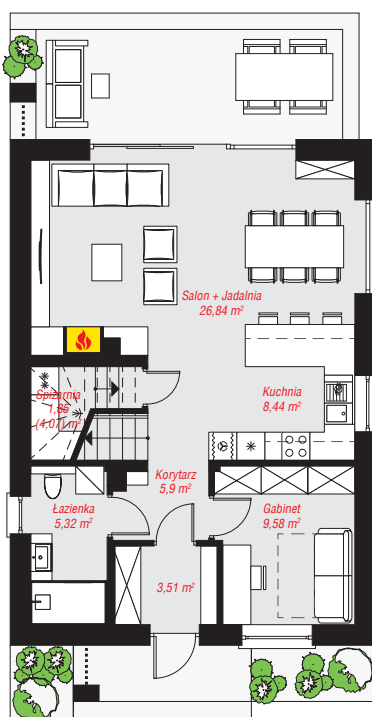
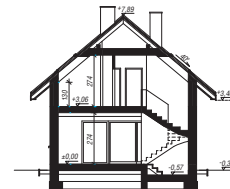
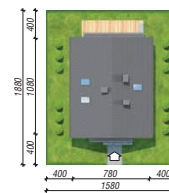
**powierzchnia domu: 113,98 m<sup>2</sup>**

powierzchnia zabudowy: 84,61 m<sup>2</sup>  
powierzchnia podłóg: 125,95 m<sup>2</sup>  
kubatura: 553,63 m<sup>3</sup>  
wysokość budynku: 8,21 m  
powierzchnia dachu: 156,10 m<sup>2</sup>

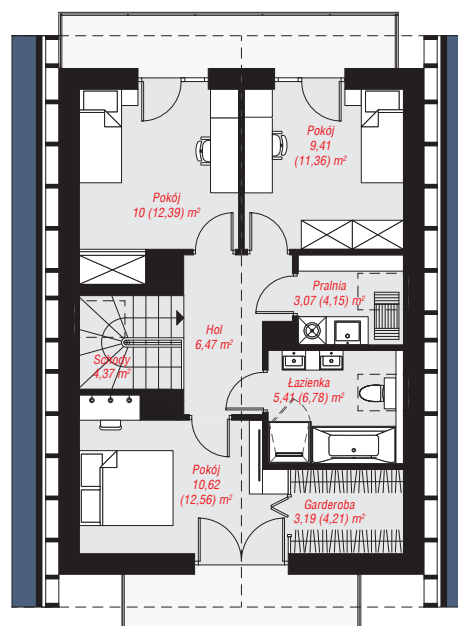
min. wymiary działki: 18,80 x 15,80 m  
po adaptacji\*: 13,30 x 18,80 m  
(Likwidacja okna w łazience na parterze oraz okna dachowego na schodach, skrócenie okapów.)

## Technologia i konstrukcja

**ściany:** bloczek z betonu komórkowego H+H 24 cm, styropian Termo Organika 20 cm, tynk; **strop:** płyta żelbetowa; **ścianka kolankowa:** 130 cm; **dach:** dwuspadowy, nachylenie 40 st., więźba drewniana, dachówka ceramiczna; **kocioł:** gazowy



PARTER: 61,44 (63,66) m<sup>2</sup>



PODDASZE: 52,54 (62,29) m<sup>2</sup>



Do projektu możesz wprowadzić zmiany, na które wyrazimy bezpłatną zgodę.

Zobacz dostępne wersje projektu, wizualizacje wnętrz i zdjęcia z realizacji na [www.archon.pl](http://www.archon.pl)