

Dom w bratkach 14 (R2BAE)

PEŁNOBRANŻOWE ODBICIE LUSTRZANE

Dom dwurodzinny do zabudowy bliźniaczej z poddaszem użytkowym
6 pokoi, 2 łazienki, spiżarka

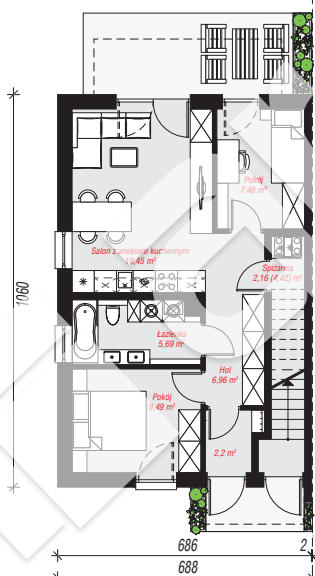
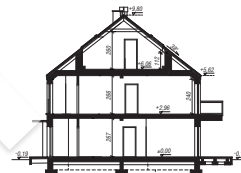
powierzchnia domu: 106,25 m²

powierzchnia zabudowy: 73,17 m²
powierzchnia podłóg: 108,51 m²
kubatura: 579,02 m³
wysokość budynku: 9,99 m
powierzchnia dachu: 92,47 m²

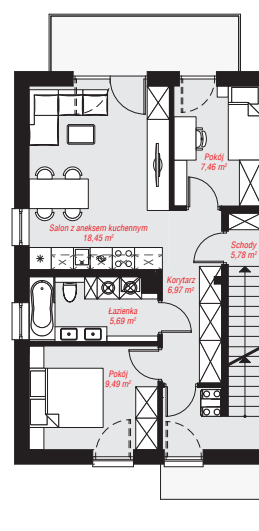
min. wymiary działki: 18,60 x 10,88 m
po adaptacji*: 8,38 x 18,60 m
(Likwidacja okien w ścianie szczytowej.)

Technologia i konstrukcja

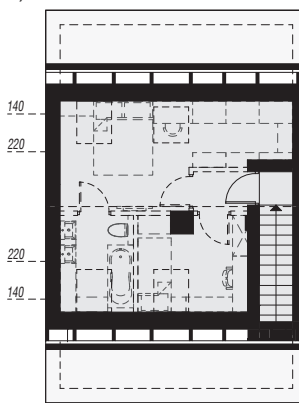
ściany: pustak ceramiczny Porotherm 18,8 cm, styropian Termo Organika 20 cm, tynk; **strop:** płyta żelbetowa; **ścianka kolankowa:** 240 cm; **dach:** dwuspadowy, nachylenie 38 st., więźba drewniana, blacha; **kocioł:** piecyki gazowe w mieszkaniach



PARTER: 52,41 (54,67) m²



PODDASZE: 53,84 (0,00) m²



STRYCH NIEOCIEPLONY: 29,06 (38,51) m²



Do projektu możesz wprowadzić zmiany, na które wyrazimy bezpłatną zgodę.

Zobacz dostępne wersje projektu, wizualizacje wnętrz i zdjęcia z realizacji na www.archon.pl