

# Dom w bazylia 5

Dom jednorodzinny parterowy  
5 pokoi, 1 kuchnia, 2 łazienki, spiżarka, kotłownia,  
garderoby

**powierzchnia domu:** 119,69 m<sup>2</sup>  
(bez kotłowni)

**powierzchnia kotłowni:** 5,48 m<sup>2</sup>

**powierzchnia zabudowy:** 165,04 m<sup>2</sup>

**powierzchnia podłóg:** 125,17 m<sup>2</sup>

**kubatura:** 871,19 m<sup>3</sup>

**wysokość budynku:** 6,89 m

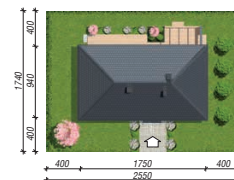
**powierzchnia dachu:** 242,60 m<sup>2</sup>

**min. wymiary działki:** 17,40 x 25,50 m

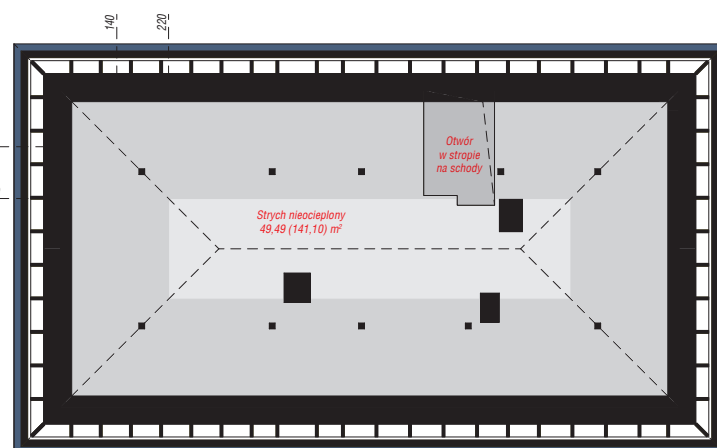
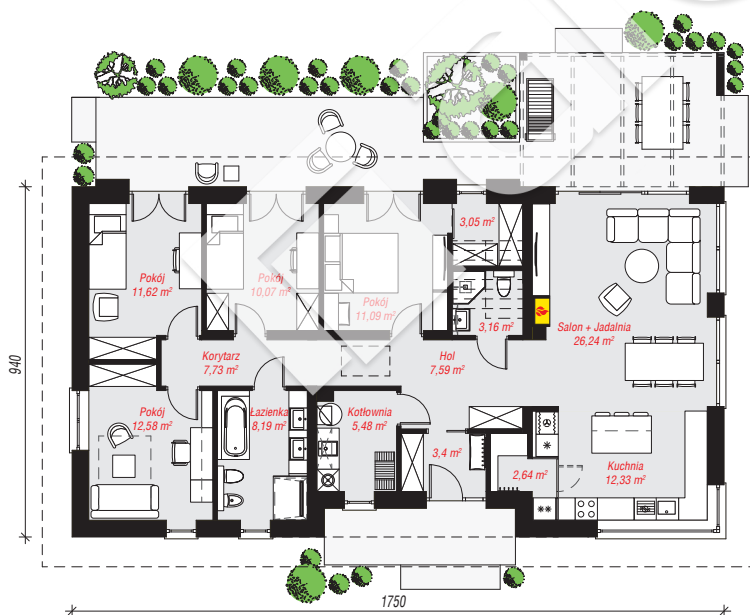
## Technologia i konstrukcja

**ściany:** pustak ceramiczny Porotherm 25 cm, styropian Termo Organika 20 cm, tynk; **strop:** płyta żelbetowa;

**dach:** czterospadowy, nachylenie 30 st., więźba drewniana, dachówka ceramiczna; **kocioł:** gazowy



archon



PARTER: 125,17 (0,00) m<sup>2</sup>

STRYCH NIEOCIEPLONY: 49,49 (141,10) m<sup>2</sup>



Do projektu możesz wprowadzić zmiany,  
na które wyrazimy bezpłatną zgodę.

Zobacz dostępne wersje projektu,  
wizualizacje wnętrz i zdjęcia z realizacji  
na [www.archon.pl](http://www.archon.pl)