

Dom w lucernie 7 (E) OZE

PEŁNOBRANŻOWE ODBICIE LUSTRZANE

Dom jednorodzinny z poddaszem użytkowym
5 pokoi, 1 kuchnia, 2 łazienki, spiżarka, kotłownia,
garderoby

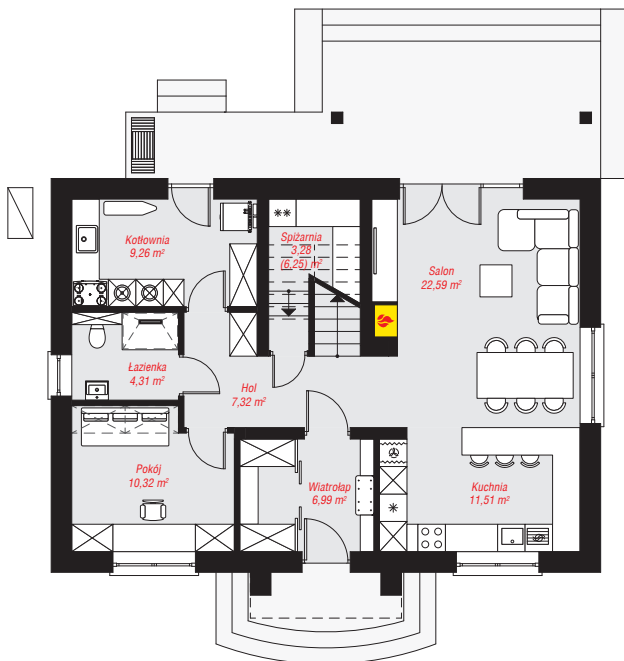
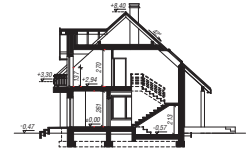
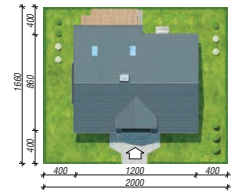
powierzchnia domu: 138,31 m²
(bez kotłowni)

powierzchnia kotłowni: 9,26 m²
powierzchnia zabudowy: 103,61 m²
powierzchnia podłóg: 157,75 m²
kubatura: 722,69 m³
wysokość budynku: 8,87 m
powierzchnia dachu: 198,50 m²

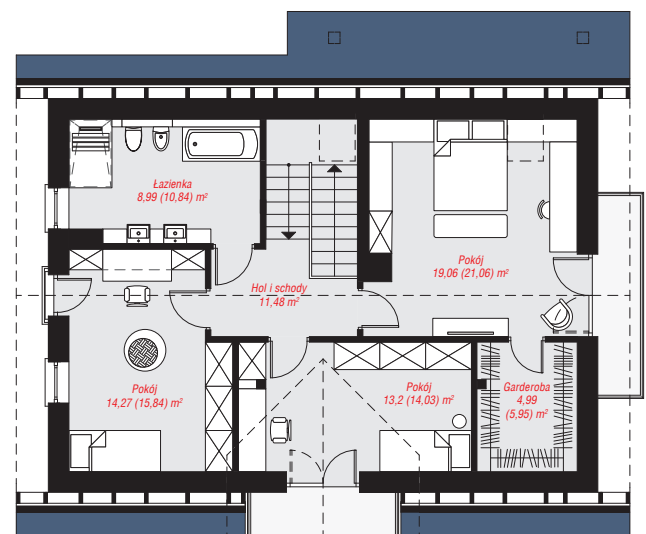
min. wymiary działki: 16,60 x 20,00 m
po adaptacji*: 19,00 x 16,60 m
(Likwidacja okien w ścianie bocznej budynku,
doprojektowanie okien połaciowych.)

Technologia i konstrukcja

ściany: pustak ceramiczny Porotherm 25 cm, styropian Termo Organika 20 cm, tynk; **strop:** płyta żelbetowa;
ścianka kolankowa: 137 cm; **dach:** dwuspadowy,
nachylenie 42 st., więźba drewniana, dachówka
ceramiczna; **kocioł:** pompa ciepła



PARTER: 75,58 (78,55) m²



PODDASZE: 71,99 (79,20) m²



Do projektu możesz wprowadzić zmiany,
na które wyrazimy bezpłatną zgodę.

Zobacz dostępne wersje projektu,
wizualizacje wnętrz i zdjęcia z realizacji
na www.archon.pl