

# Dom w lucernie 5 (E) OZE

PEŁNOBRANŻOWE ODBICIE LUSTRZANE

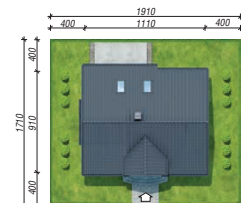
Dom jednorodzinny z poddaszem użytkowym  
5 pokoi, 1 kuchnia, 2 łazienki, spiżarka, kotłownia,  
garderoby

**powierzchnia domu:** 125,55 m<sup>2</sup>  
(bez kotłowni)

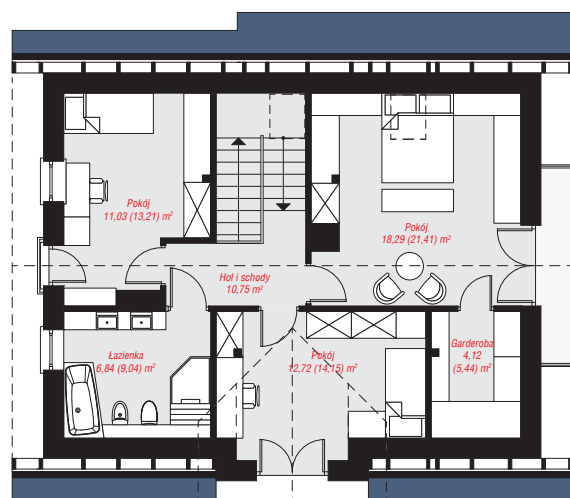
powierzchnia kotłowni: 7,12 m<sup>2</sup>  
powierzchnia zabudowy: 97,56 m<sup>2</sup>  
powierzchnia podłóg: 145,89 m<sup>2</sup>  
kubatura: 669,44 m<sup>3</sup>  
wysokość budynku: 8,70 m  
powierzchnia dachu: 183,00 m<sup>2</sup>  
min. wymiary działki: 17,10 x 19,10 m

## Technologia i konstrukcja

**ściany:** pustak ceramiczny Porotherm 25 cm, styropian Termo Organika 20 cm, tynk; **strop:** płyta żelbetowa;  
**ścianka kolankowa:** 118 cm; **dach:** dwuspadowy,  
nachylenie 42 st., więźba drewniana, dachówka  
ceramiczna; **kocioł:** pompa ciepła



archon



PARTER: 68,92 (71,89) m<sup>2</sup>

PODDASZE: 63,75 (74,00) m<sup>2</sup>



Do projektu możesz wprowadzić zmiany,  
na które wyrazimy bezpłatną zgodę.

Zobacz dostępne wersje projektu,  
wizualizacje wnętrz i zdjęcia z realizacji  
na [www.archon.pl](http://www.archon.pl)